

Contribution des dispositifs expérimentaux à l'adaptation des forêts au changement climatique

évaluation sur le terrain des essences d'avenir



Introduction

L'équipe d'animation du RMT AFORCE
Cécile Nivet, Céline Perrier, Eric Sevrin et Bilal Snoussi
Niort, le 3 juillet 2023





Contexte

- **Constat : ampleur inédite des dépérissements liés aux changements climatiques et qui semble trop rapide pour laisser le temps aux espèces forestières de s'adapter.**
- **Une volonté politique de renouveler les 10% des forêts françaises en 10 ans : un effort rarement consenti sur la forêt**
- **Le RMT AFORCE sollicité dans l'élaboration de la stratégie pluriannuelle sur le renouvellement forestier (mars 2023) :**
 - **GT1 « estimer/consolider les surfaces à renouveler »** (peuplements à forte probabilité de dépérissement, peuplements vulnérables, à reconstituer...)
 - **GT2 « identifier des listes d'essences d'avenir** et leur capacité de présence sous deux scénarios climatiques (« +2°C » moyen, « +4°C » extrême) » (consortium ESPERENSE CNPF, FCBA, IEFC, INRAE, ONF)
- **L'intérêt renouvelé des pouvoirs publics et des professionnels pour les réseaux de dispositifs expérimentaux engendre de attentes fortes qui nécessitent :**
 - La **poursuite des efforts engagés** par la communauté de R&D pour tester de nouvelles essences, de nouvelles provenances (mise en place et suivi des dispositifs installés)
 - Un **effort accru de pédagogie** pour montrer ce que ces dispositifs apportent déjà, ce qu'ils pourraient apporter demain mais aussi ce qu'ils n'apporteront pas.



Objectifs de la rencontre

- **Porter à connaissance** les travaux de RetD, **valoriser le patrimoine existant sur l'expérimentation relative aux essences forestières**
- **Montrer l'intérêt de mutualiser les efforts** dans ce domaine, notamment pour guider les professionnels
- Témoigner **des difficultés** inhérentes à ce type de démarche (complexité, temps long...) et mettre en lumière **des freins à lever** (réglementaire, scientifique, technique...) pour accélérer la dynamique tout en faisant comprendre l'importance de **poursuivre les efforts**
- Profiter de ce moment d'échange pour **concrétiser une dynamique, fédérer un réseau d'acteurs autour du projet de réseau ESPERENSE** dont l'accord de consortium est en cours de finalisation et qui va se traduire par le développement d'une **plateforme interopérable pour l'échange de données et de métadonnées d'expérimentations sur les essences**

Le réseau mixte technologique AFORCE



+ DE **40**
EXPERTS
PLURIDISCIPLINAIRES



POUR TOUS
SYLVICULTEURS
ET ACTEURS
FORESTIERS

Animer le partage
d'expérience

Mobiliser une expertise
pluridisciplinaire

Diffuser l'information

Accompagner
l'aide à la décision



2009-2025

LABEL
"RESEAU MIXTE
TECHNOLOGIQUE"
FORESTIER

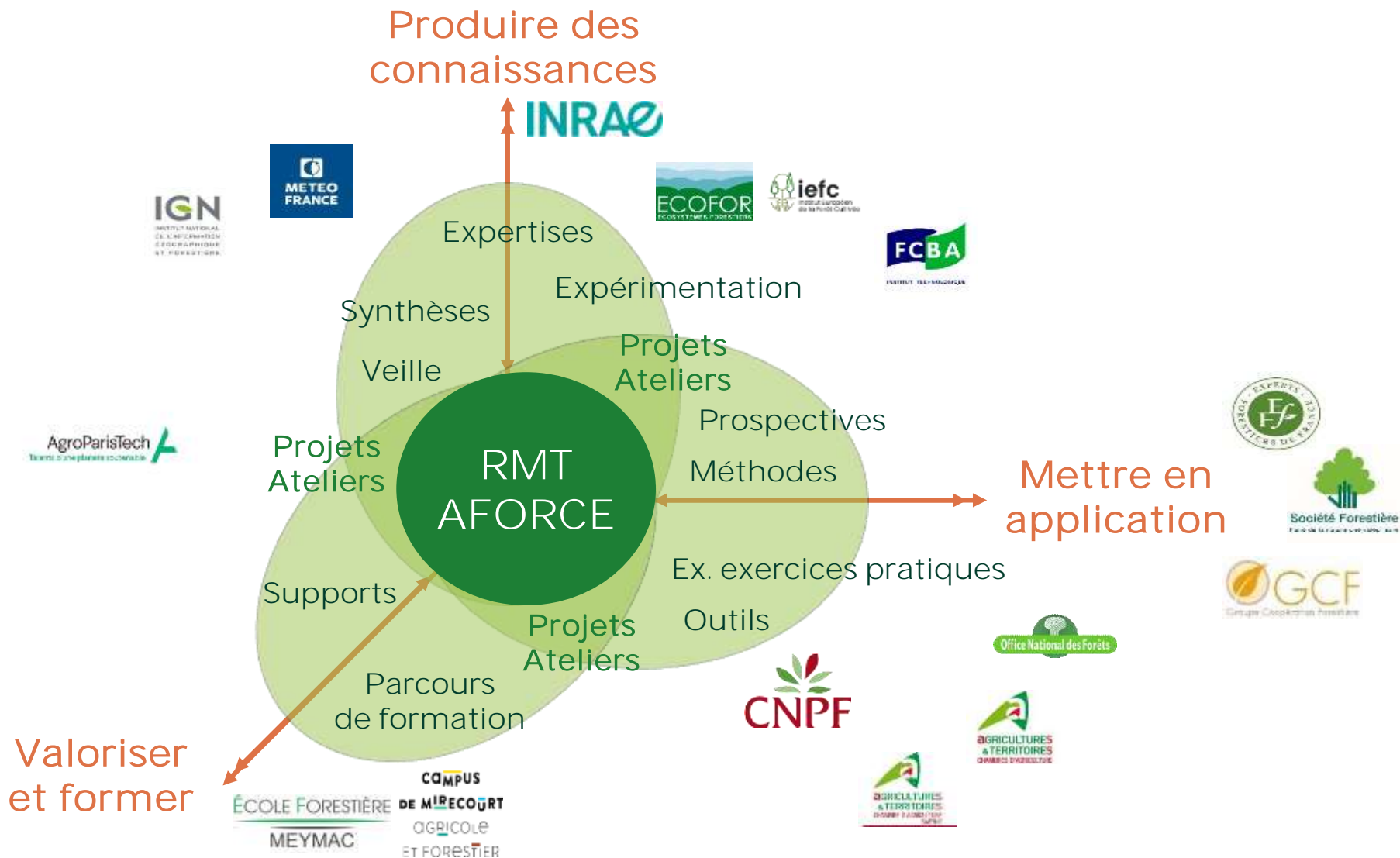


PUBLICATIONS
OPERATIONNELLES
EN REPOSE
AUX ATTENTES
TERRITORIALES

16 partenaires



Faire ensemble dans le respect des spécificités des partenaires



Thèmes de travail du réseau

Européen, National, Régional

THEME 1
Apprécier le
risque et ses
composantes

THEME 2
Guider la
gestion
forestière et
les stratégies
d'adaptation

THEME 3
Evaluer et
consolider les
solutions
d'adaptation

A
X
E
S

Expérimenter et produire des méthodes et outils

*Mobiliser les expertises pluridisciplinaires nationales et
européennes*

Accompagner l'appropriation des outils par les acteurs

A
X
E
S

Communauté
biodiversité
et services
écosystémiques
(atténuation, ...)

Communauté
des sciences
économiques
et sociales

Communauté
RMT Sol &
Territoires

RMT's agriculture
et changement
climatique,
agroforesterie
et filières agricoles



Le renouvellement forestier : un thème qui a pris de l'importance au sein du RMT AFORCE

• Soutien, accompagnement en cours de projets et d'expertises

- **ClimEssences**, un outil d'aide au choix des essences en contexte du changement climatique : le RMT AFORCE soutient depuis 10 ans le développement et l'amélioration du système et organise des formations au mode expert.
- **Esperence**, du projet au réseau national multipartenaire d'**évaluation des ressources génétiques forestières pour le futur**. Mise en place du cahier des charges de la plateforme informatique à venir et le projet d'accord de consortium.
- **Appels à projet 2022 et 2023** : **10 projets lauréats** qui démarrent actuellement pour améliorer les **outils d'aide au choix des essences (COCABIO)**, pour explorer **l'évolution de leur vulnérabilité** en contexte de changement climatique (**VULNEFEU**), pour explorer **ou** l'intérêt des plantations d'enrichissement dans des trouées, sous abris (**ENRICHIRR**)...
- **Expertise CRREF** : ~~réalisation d'une enquête pour recenser des alternatives au renouvellement en plein monospécifique post coupe rase. Implication de la communauté AFORCE s'est impliquée à ce niveau et prévoit de réalisation à venir et un catalogue des sites de renouvellement atypiques retenus en 2024.~~

• Communication-valorisation récente

- **30 vidéos « Les 3 minutes d'AFORCE »** : la publication hebdomadaire à démarré en mai 2023 pour valoriser les membres et les projets du réseau et leurs résultats (dont Esperence, ClimEssences...)
- **Projet sur les questions-réponses de l'adaptation des forêts au changement climatique** :
 - FICHE 4** « Sur quels critères supplémentaires choisir les essences à planter ou à favoriser en contexte de changement climatique? »
 - FICHE 7** « Comment renouveler un peuplement dans le contexte du changement climatique ? »



Programme de la journée du 3 juillet (14h-18h30)

Session 1 : retours d'expérience sur les initiatives existantes

14h10-14h20

Mise en contexte des enjeux 
Frédéric GOSSELIN, INRAe

14h20-14h30

Zoom sur le dépérissement en France métropolitaine  
François-Xavier SAINTONGE, DSF

14h30-14h45

Revisite de dispositifs existants, avec l'exemple du Réseau Expérimental Forestier d'Essences de diversification pour le Renouvellement des forêts (projet REFER). 
Alain BERTHELOT, FCBA

14h45-15h

Contribution des arboretums, avec l'exemple du Réseau INFrastructure de recherche pour le suivi et l'adaptation des FORêts au Changement climatique (Reinforce).
Christophe ORAZIO, IEFC

14h45-15h

Quels enseignements tirer des peuplements d'essences atypiques ? 
Xavier BARTET et Valentin BOUTTIER, ONF

15h-15h30


Discussion avec la salle

Pause (30 minutes)



Programme de la journée du 3 juillet (14h-18h30)

Session 2 : initiatives émergentes, bilan et besoins pour l'avenir

- 16h-16h30** Présentation du réseau ESPERENSE, des protocoles d'évaluation & de choix des essences.
Brigitte MUSCH, ONF et Eric PAILLASSA, CNPF-IDF
- 16h30-16h45** Bilan de ce qu'apportent ces dispositifs et de ce qui manque.
Brigitte MUSCH, ONF, Eric SEVRIN (CNPF-IDF, Eric PAILLASSA, CNPF-IDF et Céline MEREDIEU, INRAe
- 16h45-17h** Discussion
- 17h-18h30** Comment passer de l'expérimentation sur les essences à leur utilisation en gestion ?
Table ronde animée par le RMT AFORCE, en présence :
Erwin ULRICH, ONF
Ceydric SEDILOT-GASMI, Société Forestière CDC
Jean THEVENET, INRAe
Sylvie PONS, Lycée forestier de Meymac
Thomas LEGOUPIL et Jeanne FOUCHER, MTECT 
- 18h30** Mots de conclusion :
Marc FOURNIER, Adjoint à la cheffe du bureau de la gestion durable de la forêt et du bois, Chargé de mission Ressources Génétiques Forestières au **Ministère chargé de l'Agriculture**
Michel DRUILHE, président sortant de l'**Interprofession nationale France Bois Forêt (FBF)**

DÎNER PREVU à 20H30

Hôtel Mercure Niort Marais Poitevin - 27 Rue De La Terraudière, 80 Bis Av. de Paris, 79000 Niort

Programme de la journée du 4 juillet (8h-16h30)



8h Départ en car (parking Hôtel)

9h - 10h45 **Visite arboretum REINFFORCE de Chantecorps (35 essences)**

10h45-11h15 Trajet vers la Forêt domaniale de l'Hermitain

11h15 - 12h45 **Visite de 2 peuplements atypiques (un de Thuya géant et un de Mélèze du Japon)**

12h45 -14h Pique-nique en Forêt de l'Hermitain

14h00 - 15h45 **Visite test élimination ESPERENSE de l'Hermitain (35 essences)**

15h45 - 16h00 **Conclusion et rafraîchissements**

16h00 Fin de la tournée

16h30 Arrivée sur Niort

Merci de votre attention



cecile.nivet@cnpf.fr

Cheffe de projet RMT AFORCE

Institut pour le Développement Forestier

06 65 45 13 24

6 parvis des Chartrons - CS 41255

33075 - Bordeaux CEDEX

