


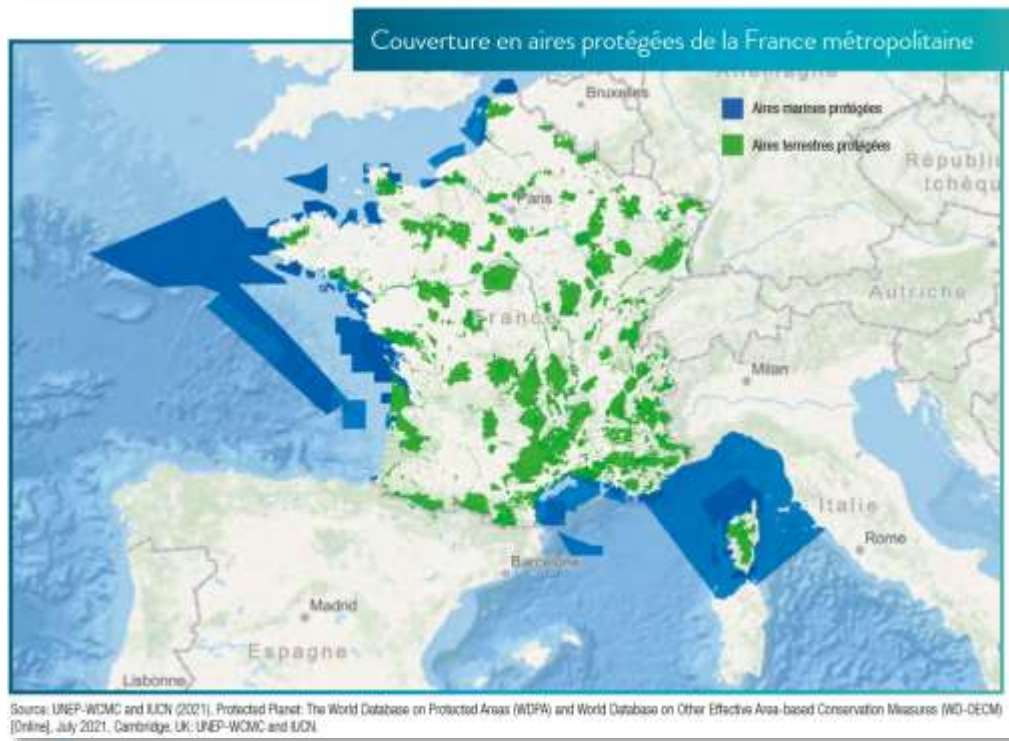
# Rôle des aires protégées : quelles actions pour une meilleure prise en compte du risque incendie ?

A decorative graphic consisting of three horizontal lines of varying colors (orange, green, and red) that cross each other in the center of the slide, creating a star-like pattern.



# Une aire protégée, quèsaco ?

Définition de l'UICN : Espace géographique clairement défini, reconnu, consacré et géré, par tout moyen efficace, juridique ou autre, afin d'assurer à long terme la conservation de la nature ainsi que les services écosystémiques et les valeurs culturelles qui lui sont associés



- De statuts juridiques et natures très divers (listés en annexe de la Stratégie Nationale pour les Aires Protégées)
- Protection à degré variable
- Les AP représentent 34,7 % du territoire en hexagone et outre-mer (UICN,2021)





# Aires protégées et gestion du RI - Contexte



## Dynamique inter-réseaux initiée en 2022

- **Incendies de l'été 2022** → Prise en compte de la biodiversité et rôle des AP dans la DFCI interrogés
- **Sujet saisi par la Conférence des aires protégées** → instance consultative de l'OFB qui rassemble les grands réseaux nationaux d'aires protégées
- **Création du GT « Aires protégées et incendies »**
  - Membres : OFB, MTECT, Têtes de réseaux nationaux d'AP, ONF
  - En charge du pilotage de la réflexion



# Aires protégées et gestion du RI – Actions 2023

## Rédaction de premiers éléments de langage - avril

- Aider les acteurs des AP dans leur communication sur le sujet
- Montrer que la protection de la biodiversité et des paysages et la gestion du RI peuvent être intégrées conjointement

## Deux stages de master - mars à septembre

Porter à connaissance les actions réalisées dans les AP

Cartographie des outils et documents clés



Cartographie des acteurs



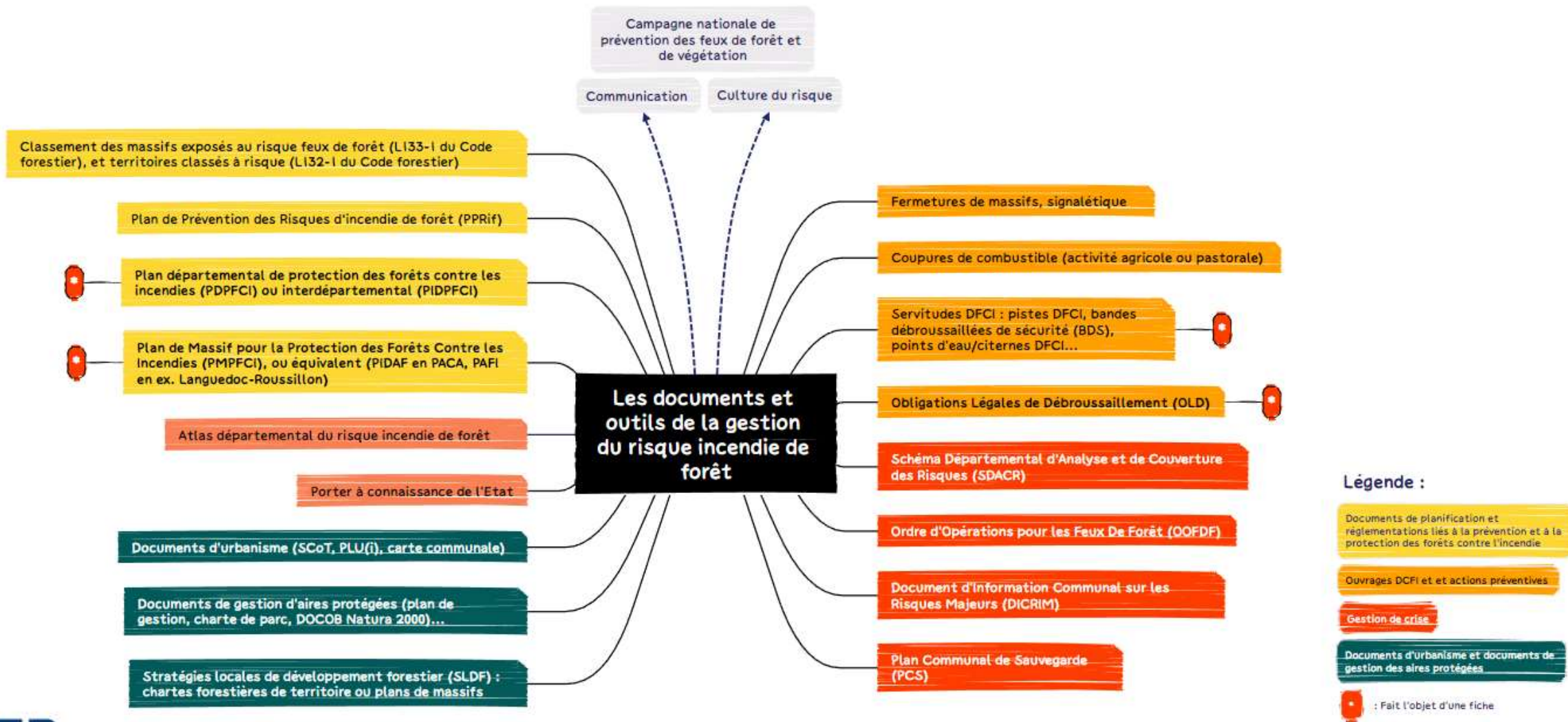
2 stages



Recueillir des pratiques réalisées par des gestionnaires d'AP permettant de concilier une gestion efficace du RI avec les objectifs des AP



# Cartographie des outils clés et documents clés



Adapté du "Schéma des principaux outils pour la prévention des incendies de forêt", source : DDTM37, CNPF, ONF, adaptation : Sébastien Genty, 2023 (stagiaire FPNNRF)



# Aires protégées et gestion du RI – Actions 2023

## Rédaction de premiers éléments de langage - avril

- Aider les acteurs des AP dans leur communication sur le sujet
- Montrer que la protection de la biodiversité et des paysages et la gestion du RI peuvent être intégrées conjointement

## Deux stages de master - mars à septembre

Porter à connaissance les actions réalisées dans les AP

Cartographie des outils et documents clés



2 stages



Cartographie des acteurs



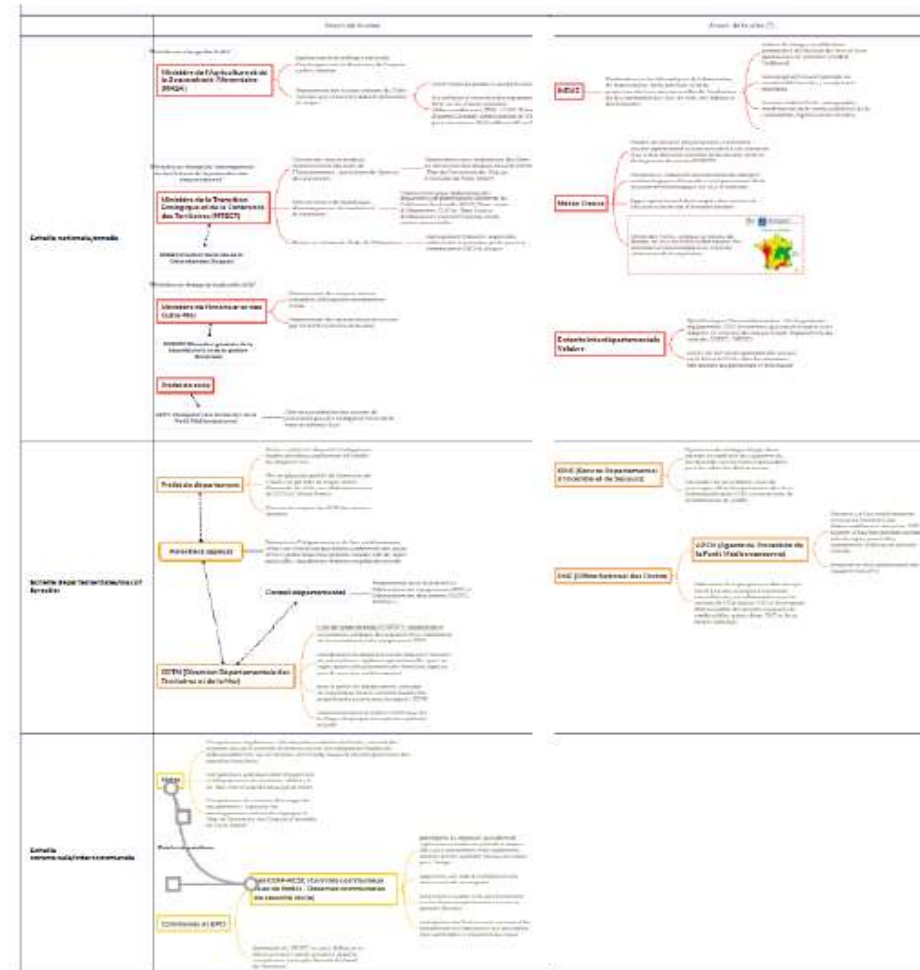
Recueillir des pratiques réalisées par des gestionnaires d'AP permettant de concilier une gestion efficace du RI avec les objectifs des AP



# Cartographie des acteurs clés

- Le préfet de département
- La DDT(M)
- Le maire, la commune (avec les CCFF-RCSC)
- Le SDIS
- L'ONF (avec les APFM)
- Les services de police (agents OFB, gendarmerie...)
  
- Les COFOR
- Le CNPF
- Les associations syndicales
- Météo-France
- INRAe
- IGN

...





# Aires protégées et gestion du RI – Actions 2023

## Rédaction de premiers éléments de langage - avril

- Aider les acteurs des AP dans leur communication sur le sujet
- Montrer que la protection de la biodiversité et des paysages et la gestion du RI peuvent être intégrées conjointement

## Deux stages de master - mars à septembre

Porter à connaissance les actions réalisées dans les AP

Cartographie des outils et documents clés



2 stages

Cartographie des acteurs



Recueillir des pratiques réalisées par des gestionnaires d'AP permettant de concilier une gestion efficace du RI avec les objectifs des AP







# Recueil de pratiques des gestionnaires

## Enquête en ligne diffusée aux gestionnaires d'AP via les têtes de réseaux nationales

- 226 réponses
- |  |                                 |
|--|---------------------------------|
| Site Natura 2000 : 95                  | Site Ramsar : 12                |
| Réserve naturelle : 66                 | RNCFS : 8                       |
| Parc naturel régional : 43             | Grand site de France : 4        |
| Réserve biologique : 37                | Bien inscrit / liste UNESCO : 4 |
| Site du Conservatoire du Littoral : 29 | Réserve de biosphère : 3        |
| Espace naturel sensible : 29           |                                 |
| Arrêté préfectoral de protection : 21  |                                 |
| Site d'un CEN : 13                     |                                 |
| Parc national : 12                     |                                 |

## Entretiens

- 18 entretiens

- Parc naturel régional (5)
- Site Natura 2000 (2)
- Parc national (3)
- Réserve naturelle (3)
- Site d'un conservatoire du littoral (1)
- Site d'un conservatoire des espaces naturels (2)
- Grand site de France (1)
- Réserve biologique (1)





# Quelques résultats de l'enquête

- 57% des gestionnaires ont été confrontés à un incendie sur leur territoire
- Exemples d'actions mises en œuvre dans les AP, en partenariat avec les acteurs de la DFCI :

## En Amont

- Intégration du RI dans les documents de gestion
- Participation aux instances de gouvernance et rédaction des documents de planification du RI
- Sensibilisation et surveillance
- Mise en œuvre des ouvrages DFCI/OLD
- Maintien et entretien de milieux ouverts
- Etc.

## Pendant

- Participation à la cellule de crise
- Mobilisation de moyens humains et financiers
- Etc.

## Post-incendie

- Diagnostic d'urgence post-incendie
- Travaux de restauration
- Mise en place de suivi post-incendie
- Etc.



# Aires protégées et gestion du RI – Actions 2024



## Mission de 9 mois sur la thématique

Sujet : Accompagnement des gestionnaires d'aires protégées pour une meilleure prise en compte du risque incendie : développement d'outils, d'échanges, de formation

### Missions principales :

- Étude de la prise en compte du risque incendie dans les documents de gestion des aires protégées et de la prise en compte des aires protégées dans les documents de prévention du risque incendie
- Développer les échanges et la montée en compétence des gestionnaires d'aires protégées
- Animation du groupe de travail « aires protégées et incendies »

## Travail complémentaire de la mission ONF en cours

- Prise en compte de la biodiversité dans la DFCI
- Mission de 6 mois financée dans le cadre de la MIG Biodiversité



# Merci pour votre attention !



**Pour toutes questions :**

Marine Gonthier - [marine.gonthier@ofb.gouv.fr](mailto:marine.gonthier@ofb.gouv.fr)

Chargée de mission aires protégées et risque incendie à la Direction des Aires Protégées et des Enjeux Marins (DAPEM)/OFB