

L'appel à projets 2022 du réseau AFORCE

Exemples de projets passés financés par AFORCE

Conférence en ligne, le 7 avril 2022

Philippe RIOU-NIVERT et Céline PERRIER (CNPFF-IDF)



www.reseau-aforce.fr



BILJOU (Bréda, INRAE)



BILJOU
Modèle de bilan hydrique forestier
INRAE - UMR Silva

Créer un compte | Email : Mot de passe :

- Accueil
- Présentation du projet
- Questions des utilisateurs
- Forêts et Eau
 - Bilan Hydrique
 - Transpiration et régulation
 - Interception des précipitations
 - Réserve en eau du sol
 - Indice foliaire et phénologie
 - Météorologie
 - Drainage
 - Indicateurs de sécheresse
 - Modélisation
 - Eau verte & Eau bleue
- Utiliser l'outil (accès réservé)
 - Guide utilisateur
- Contact

Bienvenue...

... sur le site web de BILJOU®, un modèle de bilan hydrique forestier développé par l' UMR Silva.

Ce site a été développé dans le cadre d'un projet du Réseau Mixte Technologique AFORCE et avec un soutien du GIP ECOFOR. La version actuelle du site web et le développement de la version anglaise ont été financés par le labex ARBRE.

INRAE **AFORCE** **ECOFOR** **arbre**

Actualités et mises à jour

Notes préliminaires

Le modèle BILJOU® est un outil de recherche mis à disposition de la communauté des gestionnaires forestiers, des enseignants et des étudiants, des chercheurs.

Ce modèle, avec un outil de simulation en ligne proposé ici, est en évolution constante, liées aux avancées de notre connaissance des mécanismes d'interactions entre les écosystèmes forestiers et leur environnement climatique et édaphique.

Enfin, cet outil (voir [licence](#)) ne peut être utilisé à des fins commerciales.

- Interface pour interroger un modèle de **bilan hydrique forestier**
- Fiches techniques
- Formations

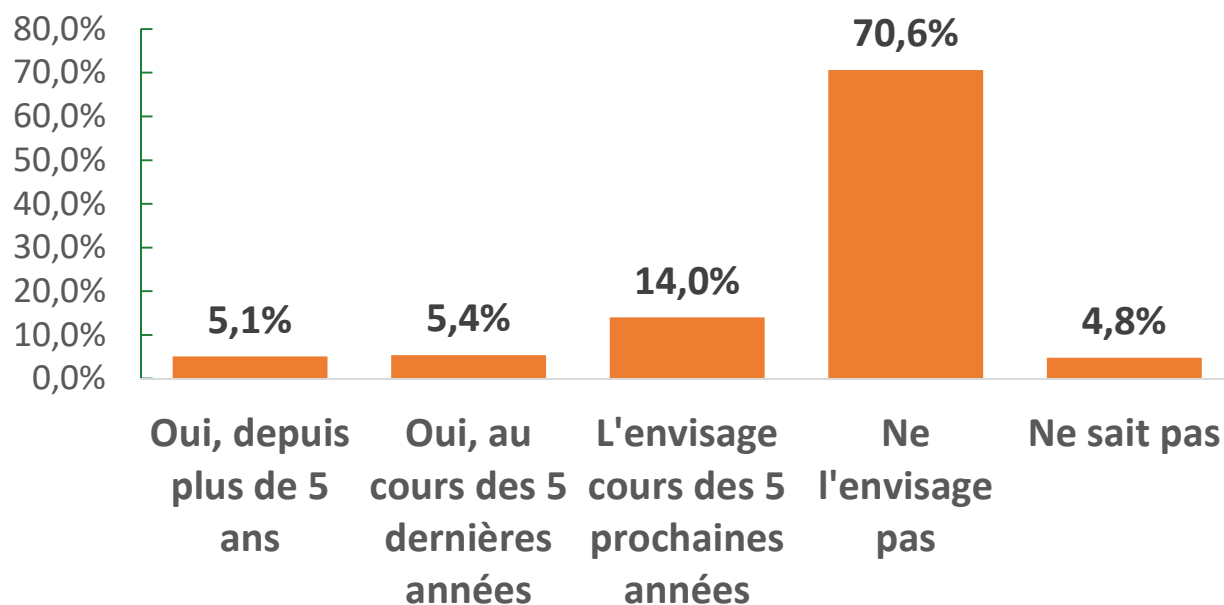
<http://appgeodb.nancy.inra.fr/biljou>



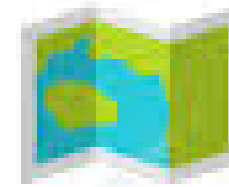
Enquêtes sociologiques:

- Perceptions des gestionnaires et propriétaires publics/privés face au changement climatique
- Identifier les actions d'adaptation entreprises

Avez-vous ou envisagez-vous de modifier vos pratiques ?

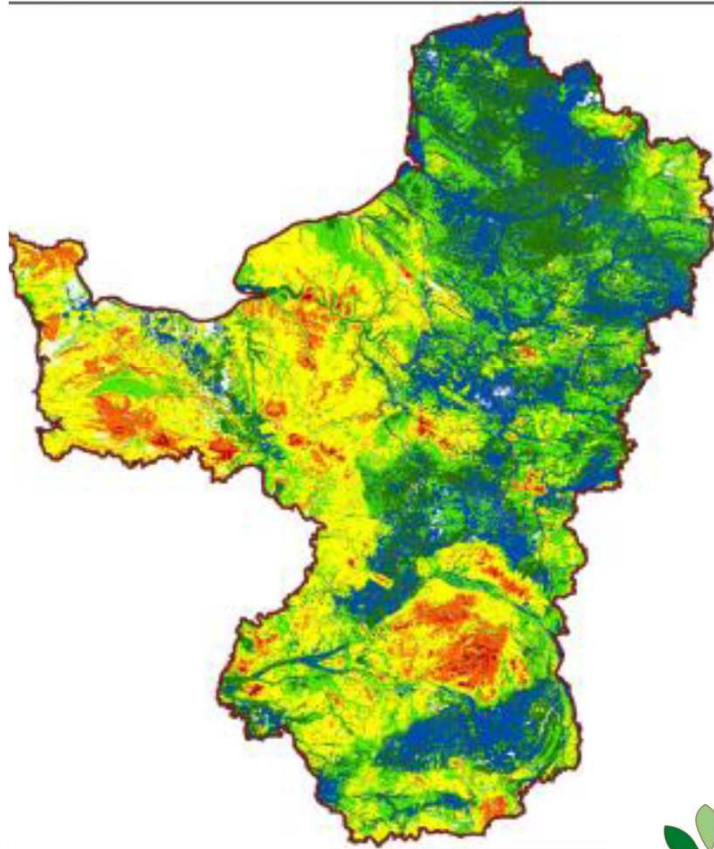


PRESTATION-NO (Reboul, CNPF)



Carte prédictive du pH bioindiqué des sols forestiers du projet Pré-STATION Nord-Ouest

AFORCE
RMT Adaptation des forêts
au changement climatique



Méthode pour **prévoir les caractéristiques stationnelles** à partir de données préexistantes : géologie, pédologie, topographie, relevés de flore, climat...

GUIDE CRISE (Gauquelin, ONF)



GUIDE DE GESTION DES CRISES SANITAIRES EN FORÊT

2^e édition

Ouvrage collectif coordonné par :
Louise Brunier, Frédéric Delpont, Xavier Gauquelin



AFORCE

Office National des Forêts

INRAE

CNPF
Centre National
de la Forêt Publique

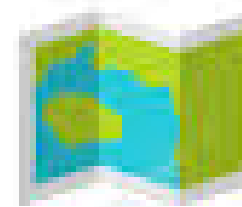
correspondant
observateur
Département de la forêt des forêts

MINISTÈRE
DE L'AGRICULTURE
ET DE L'ALIMENTATION

- Qu'est-ce qu'un dépérissement ?
- Quelle part est liée au changement climatique ?
- Besoins d'outils pour diagnostiquer ?
 - Gérer un peuplement dépérissant
 - Caractériser l'urgence de l'intervention
- Gérer les situations de crise

AFORCE

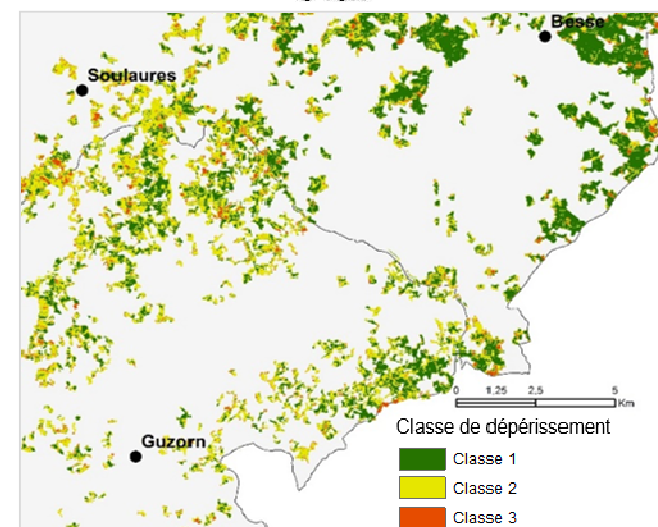
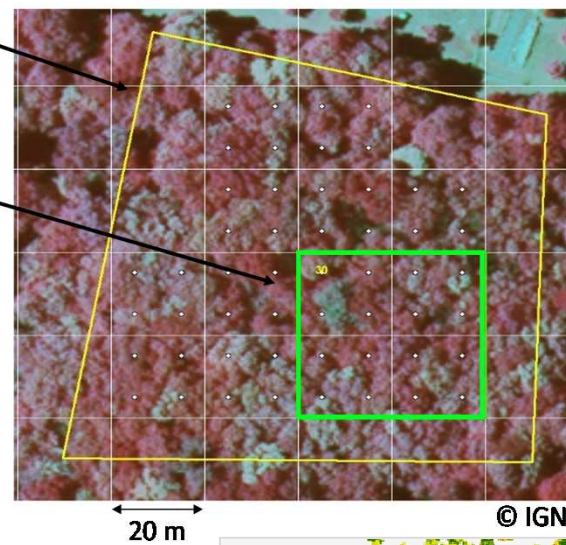
CASTELDIAG (Chartier, CNPF)



- **Télédétection**
- Outil d'évaluation de l'état sanitaire des taillis de châtaignier
- Méthode cartographique permettant de suivre annuellement, à partir d'images satellites, la réponse des taillis de châtaignier aux aléas biotiques et abiotiques

Parcelle d'observation CRPF

Placette d'observation ARCHI
(30 arbres sur 4 pixels)

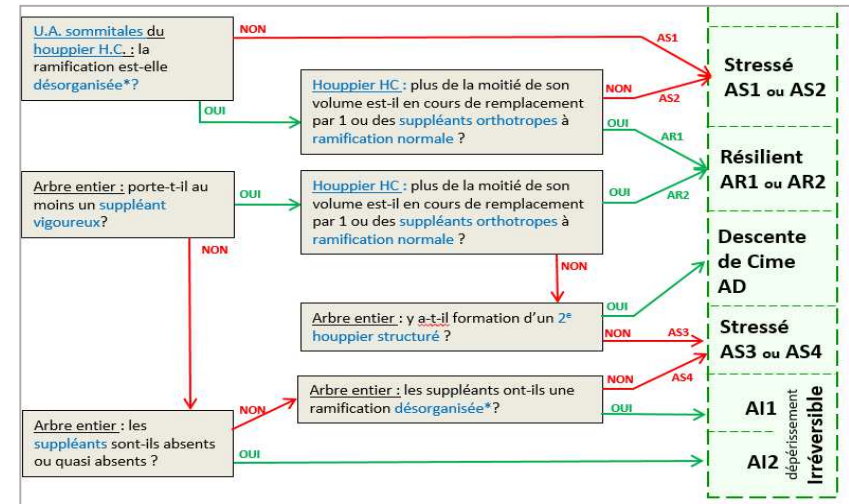
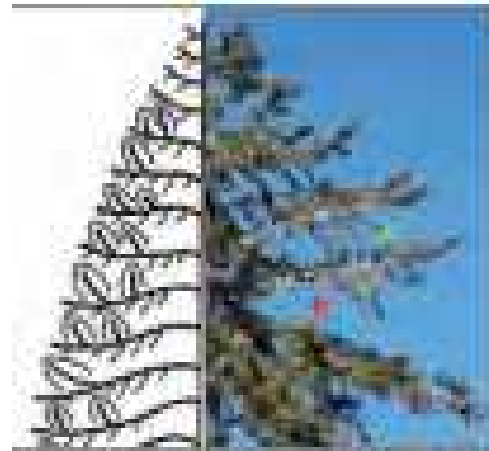




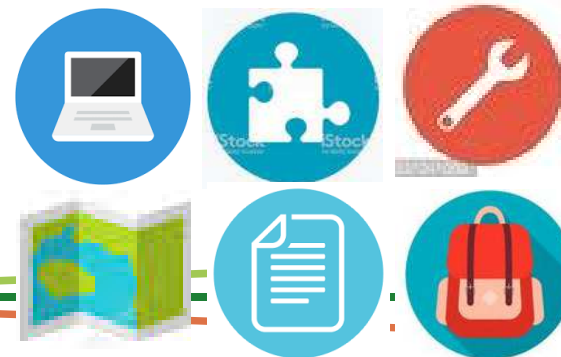
ARCHI (Sabatier, Cirad)



Clés de décision pour le **diagnostic de l'état sanitaire** des arbres



CLIMESSENCES (AFORCE)



Fiches-
espèces

Variables
climatiques

Analogie
climatique

Compatibilités
climatiques

Comparaison de scénarios
climatiques

CLIMESSENCES

Le site **ClimEssences**, proposé par le **RMT AFORCE**, met à disposition une **série d'aides pour le choix des essences** (espèces forestières arborées) dans le contexte **du changement climatique**

Les fonctionnalités proposées permettent :

- d'améliorer sa **connaissance des essences**,
- de comprendre les **évolutions du climat** selon différents scénarios de changements

- 5 rubriques, 21 modules pratiques
- 146 espèces avec fiche et 37 critères comparatifs
- 71 espèces avec cartes de compatibilité climatique
- 6 scénarios futurs à explorer pour 2 horizons temporels
- Vidéos, formations



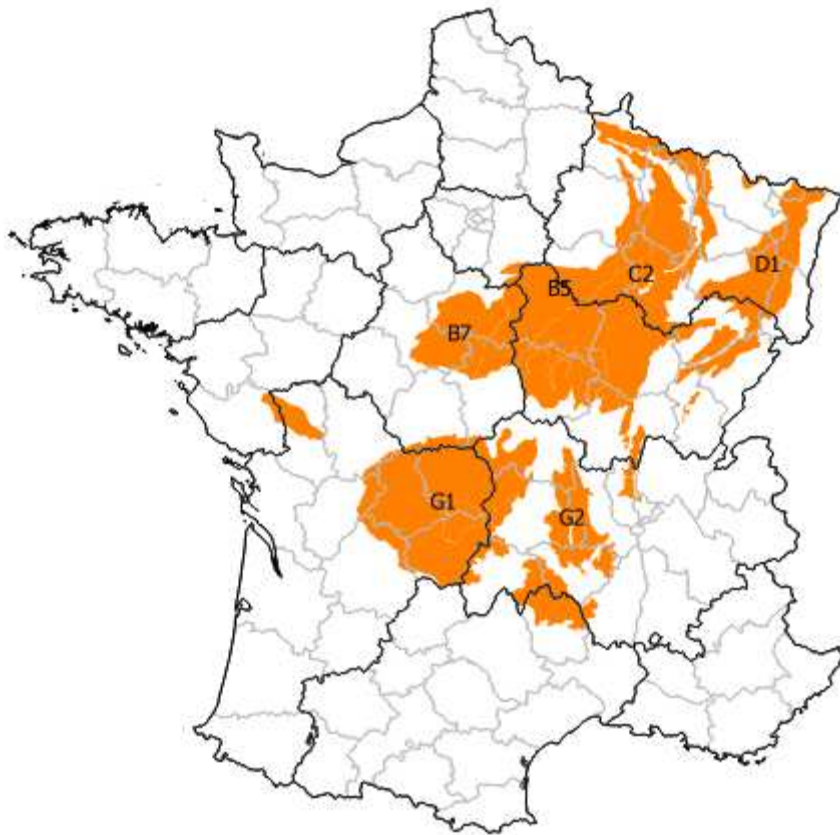
<https://climessences.fr>

AFORCE

ESPERENSE (AFORCE)



Réseau national multipartenaire d'évaluation de ressources génétiques forestières pour le futur



- 6 zones à enjeu (IGN + 3 modèles sylvoclimatiques): Atlas de cartes
- 3 protocoles
- Choix des sites (avec analogues climatiques)
- Choix des essences
- Matériel végétal
- Installation
- Bases de données



OUVRAGES (tous)



Jérôme Rosa
Philippe Riou-Nivert, Éric Paillassa

Guide de l'expérimentation forestière

Principes de base
Prise en compte du changement climatique

LE CÈDRE EN FRANCE FACE AU CHANGEMENT CLIMATIQUE : BILAN ET RECOMMANDATIONS

F. Courbet (coordonnateur)
M. Legacherie - P. Marty - J. Ladier - C. Ripert - P. Riou-Nivert - F. Heard - L. Amender - É. Paillassa

Le bilan hydrique des peuplements forestiers

État des connaissances scientifiques et techniques
Implications pour la gestion

Coordination
Sophie BERTIN
Céline PERRIER

Auteurs
Sophie BERTIN
Philippe BALANDIER
Jacques BECQUEY
Damien BONAL
Nathalie BRÉDA
Céline PERRIER
Philippe RIOU-NIVERT
Éric SEVRIN

VALORISATION DES STATIONS ET DES HABITATS FORESTIERS

→ → Guide de reconnaissance et de gestion pour la région Centre



© Céline Perrier

Merci de votre attention

Les partenaires du RMT AFORCE

