

Overview of the regional mobilization on forest adaptation to climate change : conclusion of an expert mission supported by the EIP-AGRI and the National Rural Network

Benjamin CHAPELET (CNPF) and Jean CROISEL (Regional Council Bourgogne Franche-Comté)

The AFORCE network was commissioned (May 2017 to December 2018) by the MAA *via* the CNPF to undertake a thematic appraisal on “forest, climate change and innovation”. This mission, carried out as part of the animation of the European Partnership for Innovation (PEI-AGRI) which is led by the French National Rural Network, is the result of several initiatives undertaken at different levels:

- The implementation of the PEI-AGRI by the Rural Network as part of the Europe Strategy 2014-2020.
- The mobilization in 2015 of a collective of 11 national forest stakeholders, initiated by the CNPF and the MAA, for a better integration of forestry issues in the PEI-AGRI.
- The creation of a Focus group n°24 of the PEI-AGRI on the same theme “Forest and climate change”.

To this end, a **first working group** has been set up with the main national forest stakeholders, most of whom are also members of the AFORCE network, in order to frame the organization of regional exchange workshops. Each workshop was thus organized in collaboration with the Regional Councils, the DRAAF and the AFORCE network correspondents, which made it possible to refine the list of local forest actors to associate. **A second working group** made up of European forest stakeholders aimed to put this thematic expertise into perspective with similar approaches and work on a European scale.

Thus **6 exchange workshops were organized in the regions** around the theme. They brought together 127 participants from more than 400 identified regional stakeholders and made it possible to:

- Identify existing projects and initiatives, as well as other events dealing with the theme;

- Promote the sharing of information and synergies on the theme between a wide range of stakeholders and decision makers at regional, national and European level;
- Identify the innovation needs of local stakeholders on this theme and the capacities of research actors to respond to them;
- Help regional authorities and project leaders to have a global, coherent and structured vision of possible actions;
- Give impetus to new projects notably *via* the PEI-AGRI Operational Groups;
- Promote the AFORCE network as a national network able to federate all the approaches on this theme.

Extremely valuable exchanges within these workshops made it possible to identify various **forest themes considered as priorities** by the mobilized stakeholders:

- Risk management
- The forestry/hunting balance as a prerequisite for any forest action
- Adaptation to climate change
 - o Organization of observation of developments and impacts (vigilance)
 - o Experimentation of new species and new silviculture
 - o Strengthening station and silvicultural diagnosis
 - o Accompaniment for forest renewal and exploitation
- Promoting the role of forests in mitigating climate change
- Training, technical and higher education
- Communication

From these 6 interregional workshops, it has emerged that forest stakeholders are waiting for more exchanges and sharing around issues that affect them within their own particular regions but also with neighboring regions. At the end of these workshops, the AFORCE network proposed to make available pages dedicated to each region on its website to promote local actions. However, publicizing is not enough. The establishment of a regional thematic event, coherent with the national action could, in addition, give impetus to new multi-partner and interregional projects around the adaptation of forests to climate change, focusing on priorities and consistent with national and

regional issues. These workshops laid the groundwork for the first steps. The AFORCE network must now build on these conclusions to build its 2020-2025 program accordingly.

Learn more:

- The thematic appraisal >>> <https://www.reseau-aforce.fr/n/reseau-rural-francais/n:3389>
- The regional exchange workshops >>> <https://www.reseau-aforce.fr/n/ateliers-d-echange-en-region/n:3243>
- The regional initiatives >>> <https://www.reseau-aforce.fr/n/aforce-en-region/n:3427>
- The forest PEI-AGRI >>> <https://www.reseau-aforce.fr/n/parteneriat-europeen-pour-l-innovation/n:3390>

Panorama de la mobilisation régionale autour de l'adaptation des forêts au changement climatique soutenue par le PEI-AGRI et le RRN L'expertise thématique

Benjamin CHAPELET

Chef de projet Europe

benjamin.chapelet@cnpf.fr

Centre national de la propriété forestière

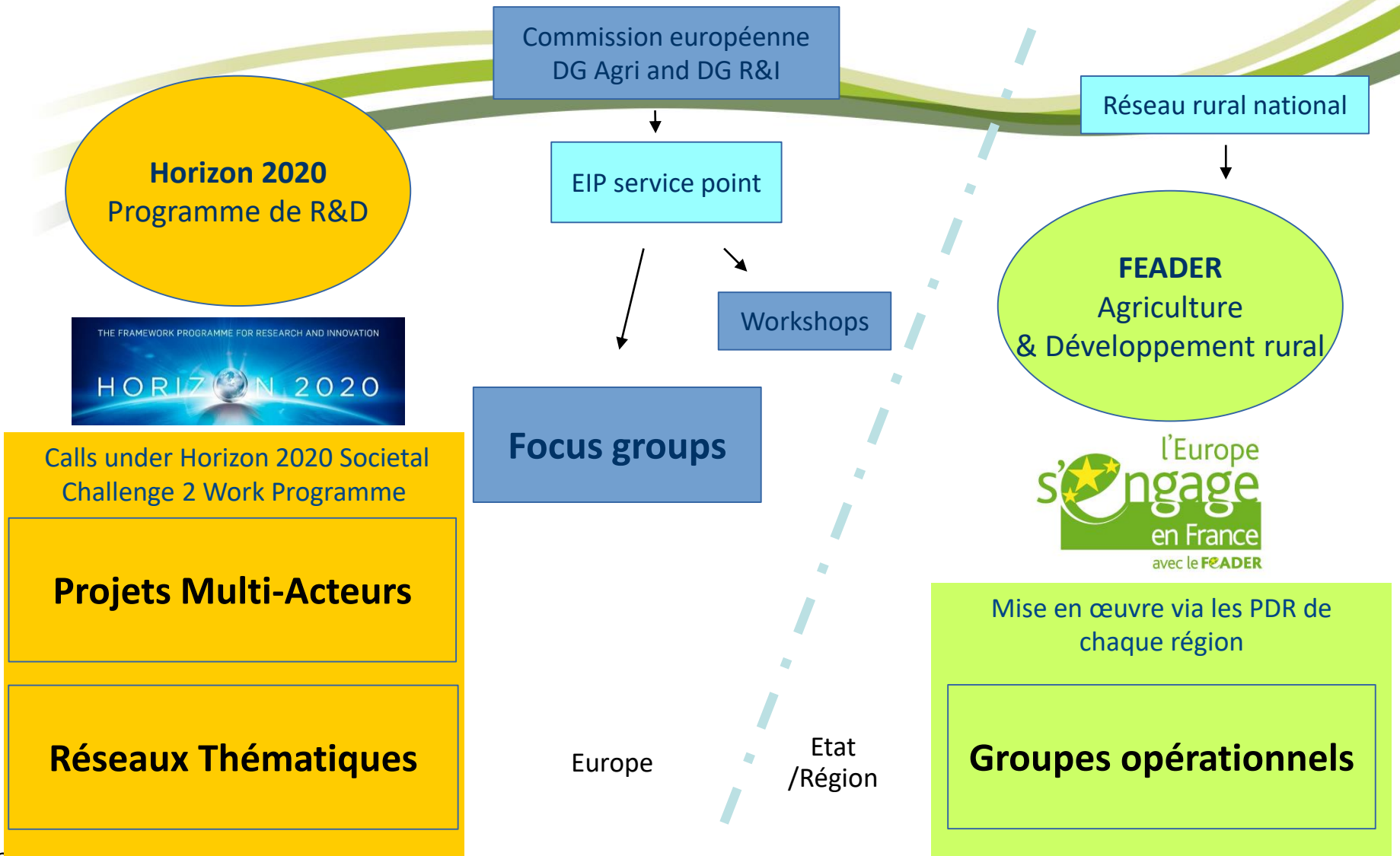
Jean CROISEL

Chargé de mission Forêt-Bois

jean.croisel@bourgognefranche.comte.fr

Conseil régional Bourgogne Franche Comté

Le Partenariat européen pour l'innovation PEI-AGRI





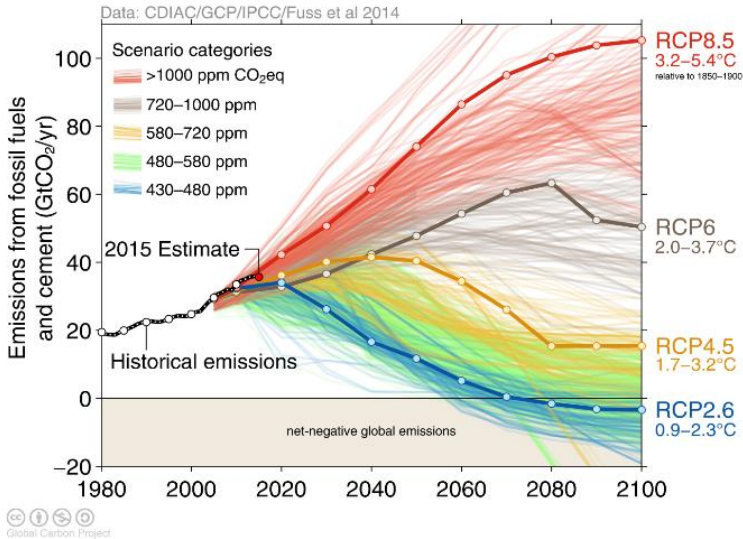
Quentin Vanneste - CRPF PACA © CNPF

FG #20:

Forest biomass : Comment améliorer la mobilisation durable de la biomasse forestière au sein de l'UE ?

FG #24:

Forest practices and climate change: Nouvelles pratiques et outils pour l'adaptation et l'atténuation au changement climatique dans le secteur forestier



Projets multi-acteurs (4/97)



ALTERFOR

Modèles alternatifs et robustes de prise de décision pour le renouvellement de la gestion forestière (Suède)



Gestion globale des maladies et des nuisibles émergents pour la forêt (France – INRA)



Innovations de gouvernance et de gestion, information intelligente pour des mécanismes de paiement et d'approvisionnement durables pour les services écosystémiques forestiers (Allemagne)



Stimuler l'innovation pour les services des écosystèmes forestiers en Europe (Finlande)

Réseaux thématiques (3/32)



Augmenter la valeur de la biomasse secondaire issue de l'agriculture et de la forêt (Allemagne)



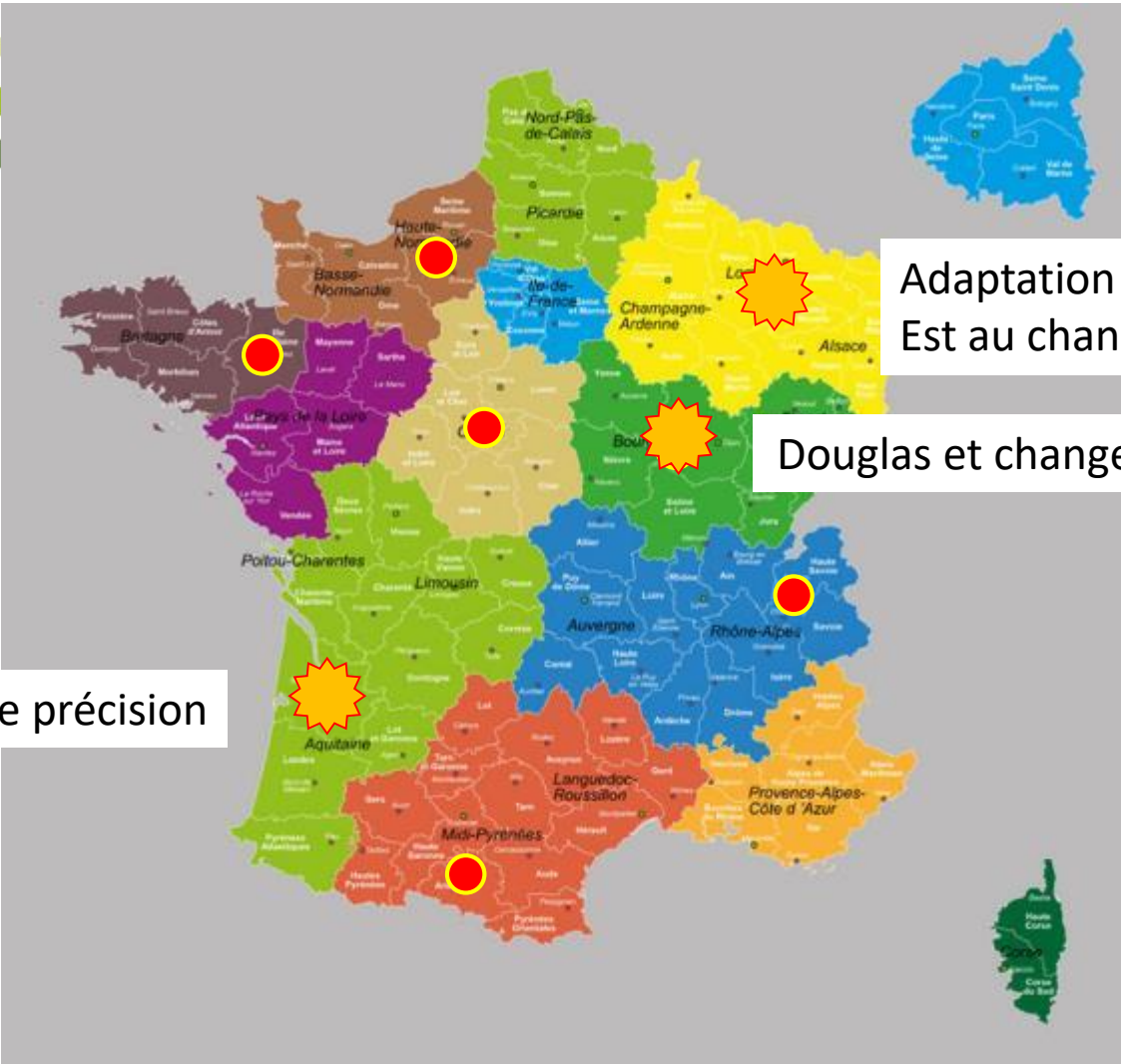
Réseaux d'innovation en agroforesterie (Espagne)



Réseaux d'innovation sur les produits forestiers non ligneux (Espagne)

Les projets régionaux *via* FEADER

Les Groupe opérationnels forestiers (8 /179)



Adaptation des forêts du Grand Est au changement climatique

Douglas et changement climatique

Sylviculture de précision

Situation du PEI en région

Région	Situation PEI	GO forestiers
Grand Est	Mesures du PEI ouvertes	Adaptation
Occitanie	Mesures du PEI ouvertes	AGROSYL
PACA	Mesures du PEI ouvertes	
Corse	Mesures du PEI non ouvertes	
Hauts de France	Mesures du PEI ouvertes	
Normandie	Mesures du PEI ouvertes	Eurofor norm
Ile de France	Mesures du PEI non ouvertes	
Centre Val de Loire	Mesures du PEI ouvertes	Noir & Sens
Nouvelle aquitaine	Mesures du PEI ouvertes	SPNA
Bretagne	Mesures du PEI ouvertes	SYLVICONNECT
Pays de la Loire	Mesures du PEI ouvertes	
Bourgogne Franche Comté	Mesures du PEI ouvertes	
Auvergne Rhône Alpes	Mesures du PEI ouvertes	OUI-GEF Besoins en sciage

Emergence d'une animation thématique

- Dès 2013 volonté de promouvoir le secteur forestier dans le PEI-AGRI par le CNPF, FRANSYLVA, FNCOFOR et le MAA
- Mobilisation dès 2015 d'un collectif de 11 acteurs forestiers nationaux, initiée par le CNPF et le MAA en faveur d'une meilleure intégration des enjeux forestiers dans le PEI-AGRI
- En 2017, le RRN et le MAA lance un expertise thématique « Forêt, changement climatique et innovation »

Expertise thématique innovante

➤ 6 ateliers d'échange en région

➤ 127 participants

➤ + 400 contacts identifiés

Qui vise à :

Recenser les projets, initiatives existants

Favoriser le partage d'informations et les synergies sur la thématique, entre une large palette d'acteurs (locaux et RDI) et décideurs publics

Identifier sur ce thème les besoins en innovation des acteurs locaux et les capacités des acteurs de la recherche à y répondre

Favoriser les rapprochements utiles et la mise en réseau aux niveaux régional, national et européen

Aider les autorités régionales et les porteurs de projet à avoir une vision globale, cohérente et structurée des actions possibles



Les thèmes forestiers prioritaires identifiés en R&D

- Gestion des risques
- Equilibre sylvo-cynégétique comme préalable à toute action forestière
- Adaptation au changement climatique
 - Observatoires
 - Expérimentation
 - Diagnostic stationnel et sylvicole
 - Renouvellement forestier et exploitation
- Promouvoir le rôle des forêts dans l'atténuation du changement climatique
- Formation, enseignement technique et supérieur
- Communication

Les freins, leviers et recommandations exprimés

- Améliorer la connaissance des sources de financements pour le secteur forestier
- Encourager les acteurs de l'aval de la filière à s'impliquer davantage
- Diffuser, valoriser et partager l'information et les résultats
- Favoriser l'animation interrégionale et nationale
- Promouvoir la coopération européenne

Régional

- Besoin de renforcer les liens avec les référents régionaux identifiés (Conseil régional, DRAAF, Interpro, CRPF) pour une capitalisation de l'information par AFORCE

National

- Renforcement de sa place de réseau fédérateur des acteurs et des actions sur la thématique
- Sur la base de CREAFOR, construire une base de données des acteurs, projets, événements à disposition des acteurs en région

**Consultez le nouveau site internet AFORCE !
Une section entière dédiée aux régions !**

Européen

- Certaines priorités sont convergentes avec celles issues du FG Forêt CC
- Réseau thématique sur le changement climatique