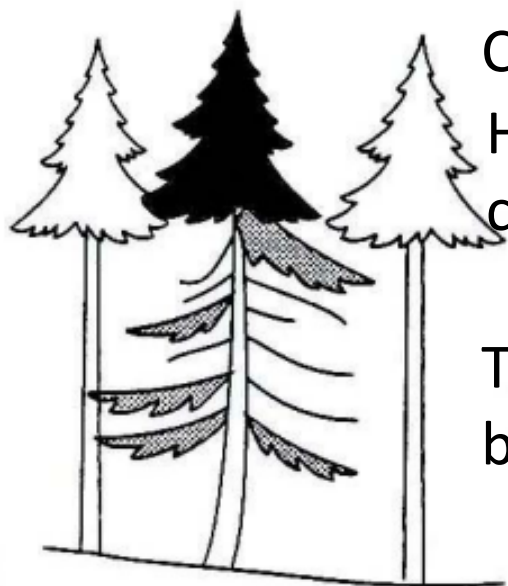
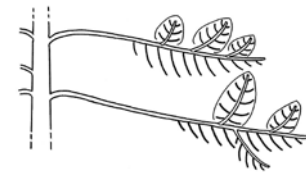


Supports pour l'utilisation de marqueurs architecturaux dans le diagnostic de l'arbre

2. Les critères architecturaux à observer

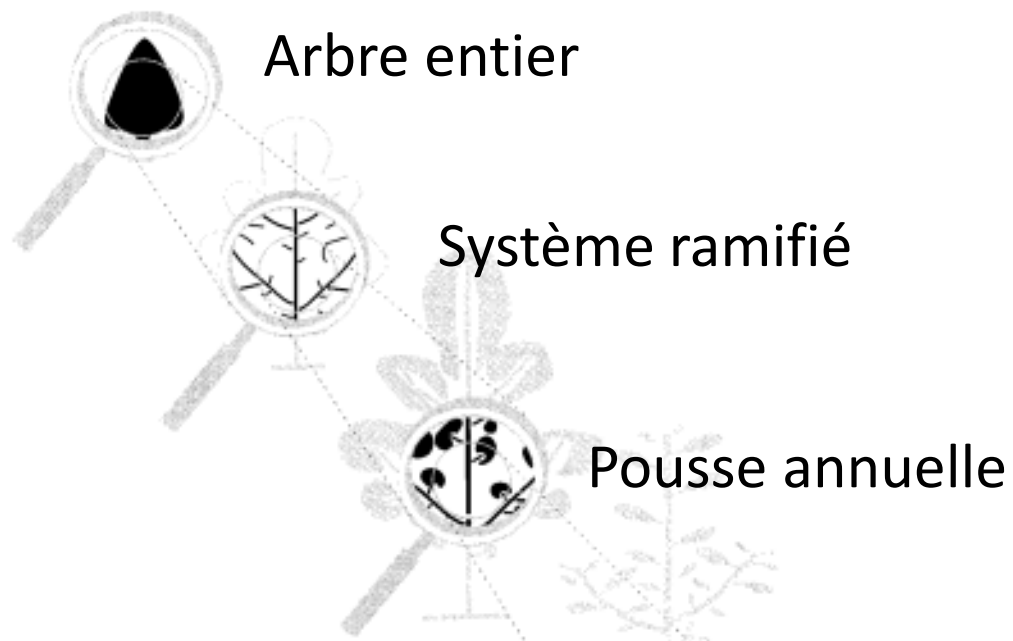


Critères d'observation : Niveaux et échelles



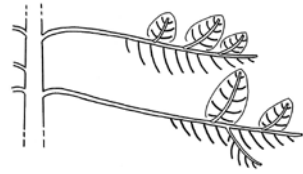
Cime
Houppier hors
concurrence

Tronc et
branches basses





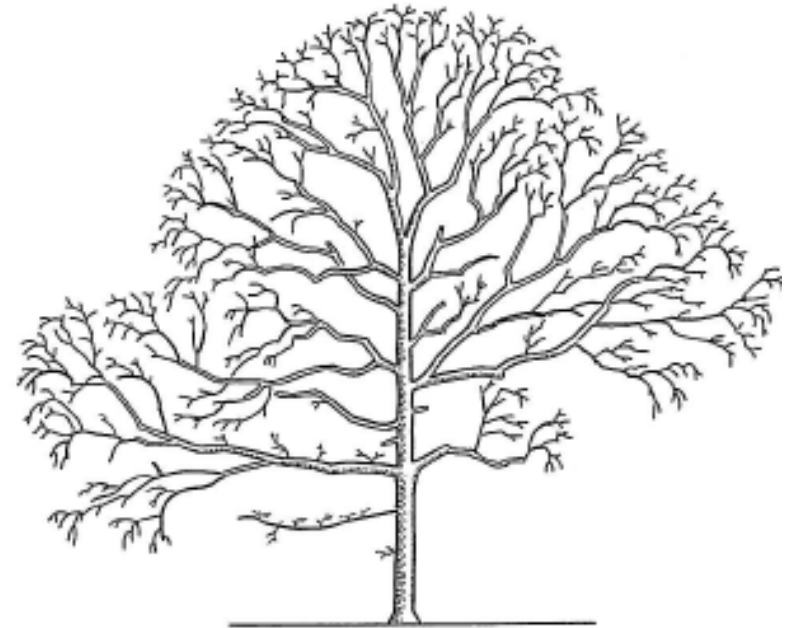
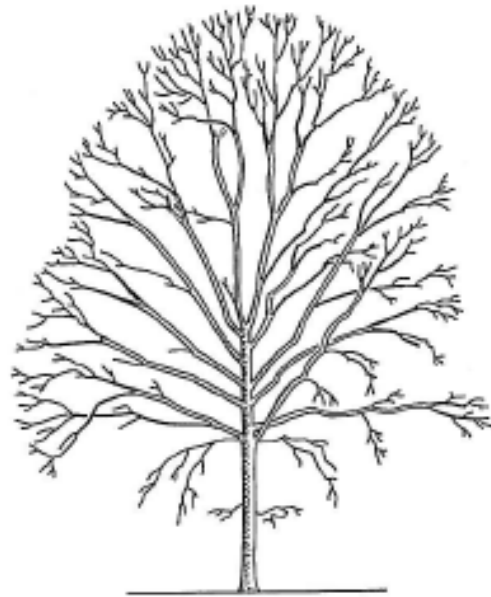
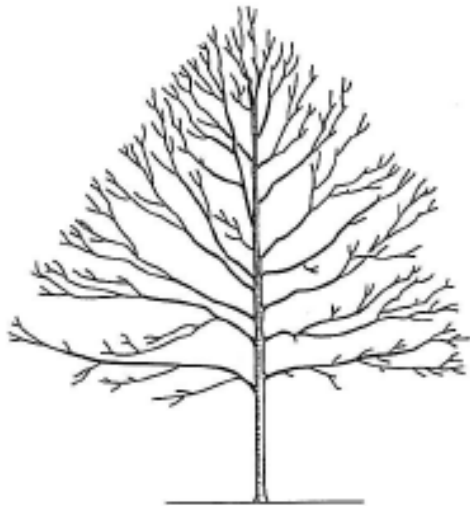
Critères d'observation : nature des observations



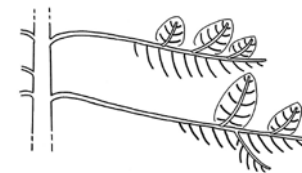
- Contour

Houppier hors concurrence

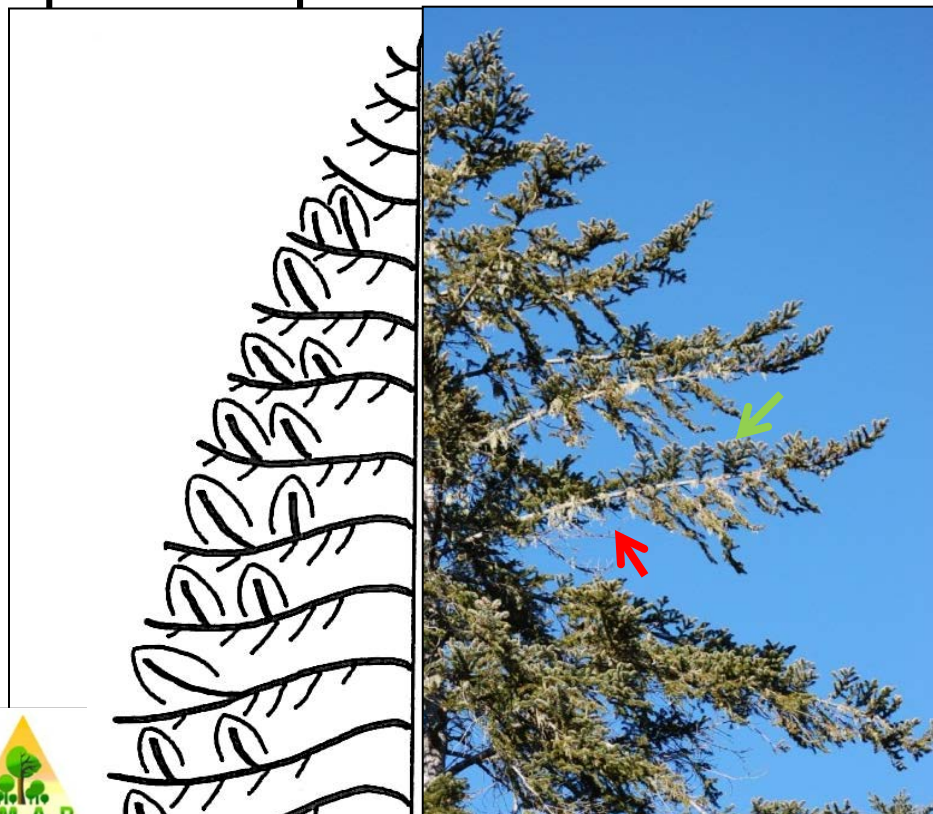
Arbre entier



Critères d'observation

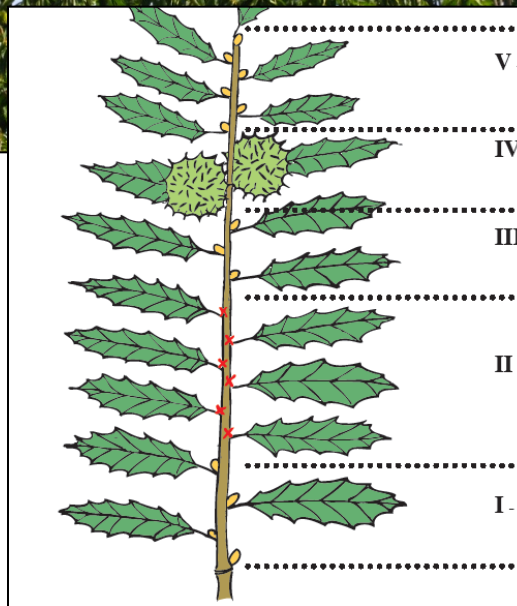
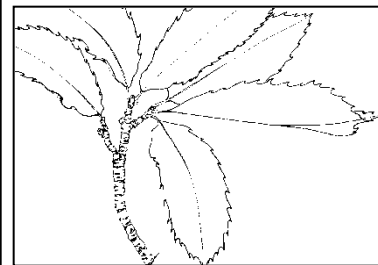
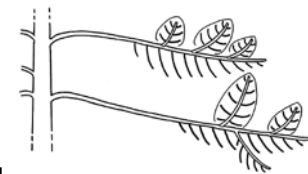


- Houppier notable
 - Système ramifié : **M**ortalité et **R**ameaux épïcormiques

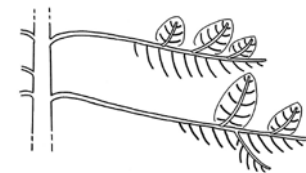


Critères d'observation

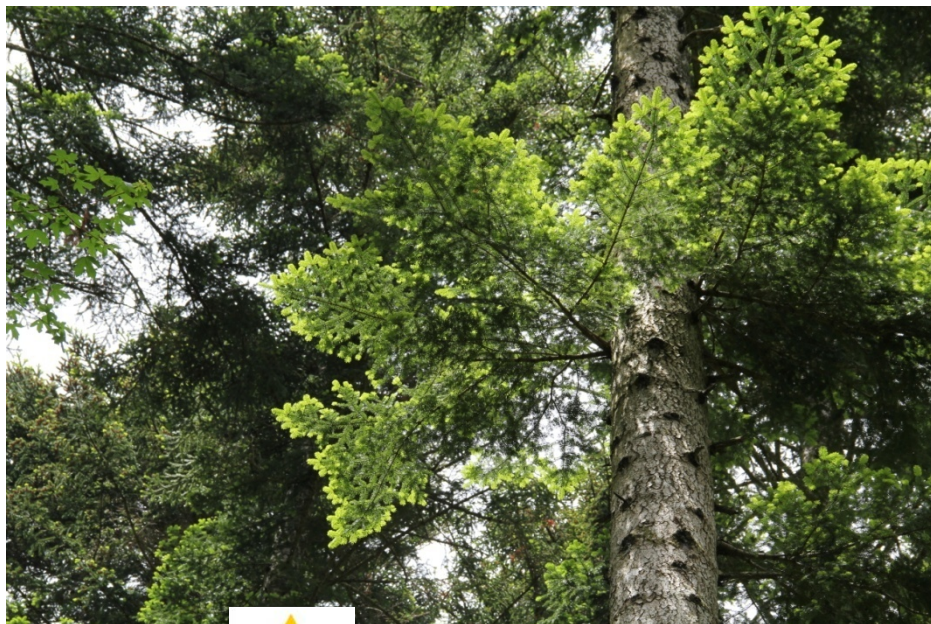
- Cime
 - Pousse



Critères d'observation

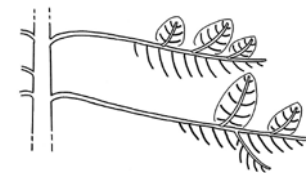


- Tronc / branche basses
 - Rameaux épïcormiques (descente de cime)



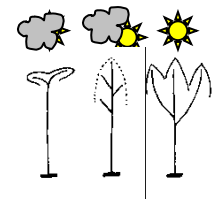
Critères d'observation

- Diversité des niveaux et des critères



	stade	Arbre entier	Système ramifié	Pousse annuelle
Cime	jeune	contour pyramidal, arrondi	mortalité	Polycyclisme Nb de zones Pousse courte
	adulte	Contour régulier, fragmenté...	Mortalité Ordre de ramification	Polycyclisme Sexualité Nb de zones Pousse courte
Houppier notable	jeune	Tassement des étages de branches	Mortalité Rmx épicorniques	
	adulte	Tassement des étages de branches 2 ^{ème} houppier	Mortalité Ordre de ramification Rmx épicorniques	Expression O/N Male/femelle
Tronc et branches basses	jeune	Rmx épicorniques	Mortalité Rmx épicorniques	
	adulte	Rmx épicorniques	Mortalité Rmx épicorniques	Expression O/N Male/femelle

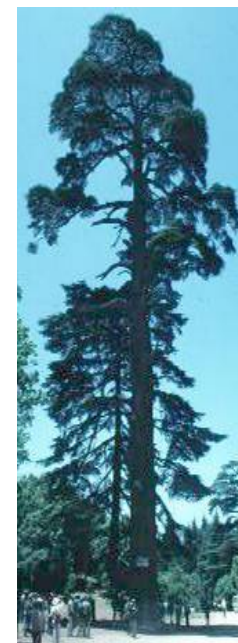
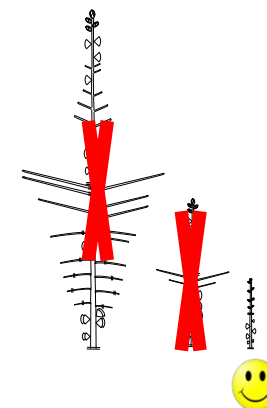
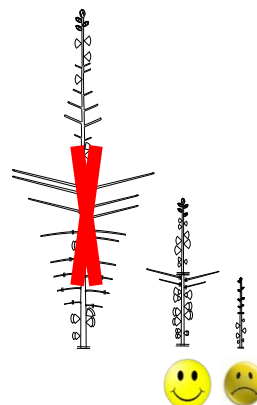
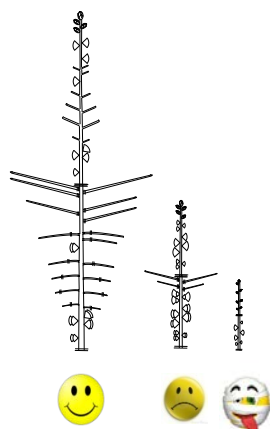
Critères et signification



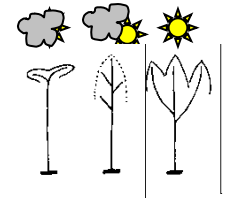
Comment utiliser ces critères pour le diagnostic ?

- Indicateurs de réactivité de l'arbre
- Estimation de l'écart à la séquence de développement
 - Référence

Dimension et structure
de
la pousse annuelle



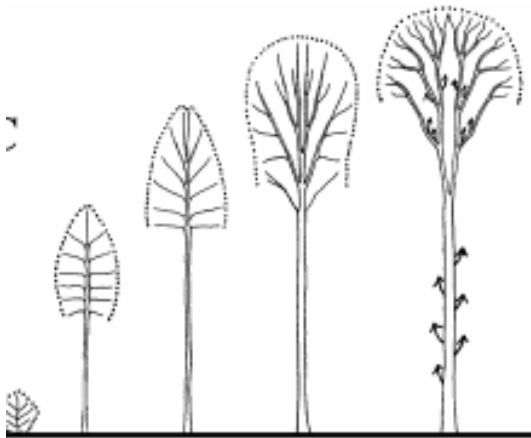
Critères vs milieu



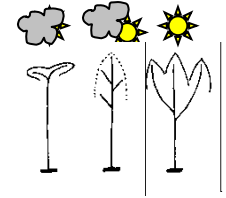
Comment utiliser ces critères pour le diagnostic ?

- Indicateurs de réactivité de l'arbre
- Estimation de l'écart à la séquence de développement
 - Référence

Rameaux éplicormiques

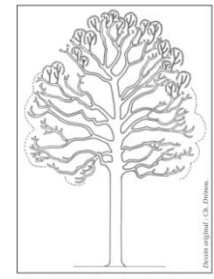
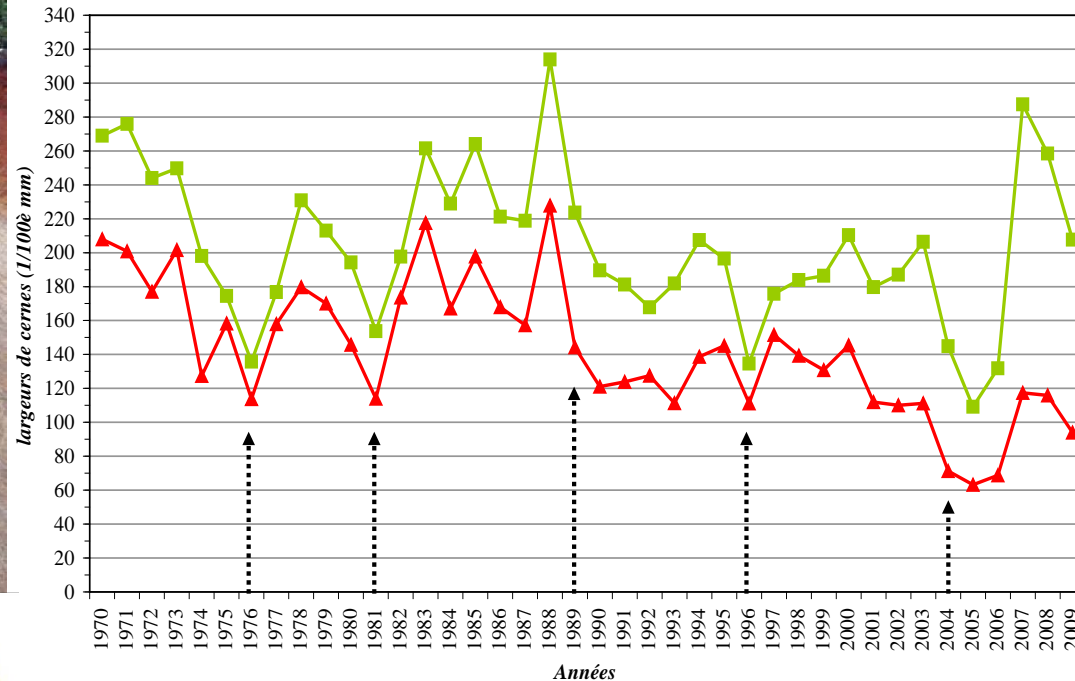


Critères vs milieu



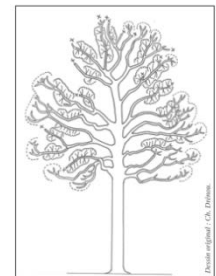
- Dendrochronologie
 - Approche classique éprouvée

Profils moyens de croissance par Type Architectural à partir de 1970



Type ARCHI

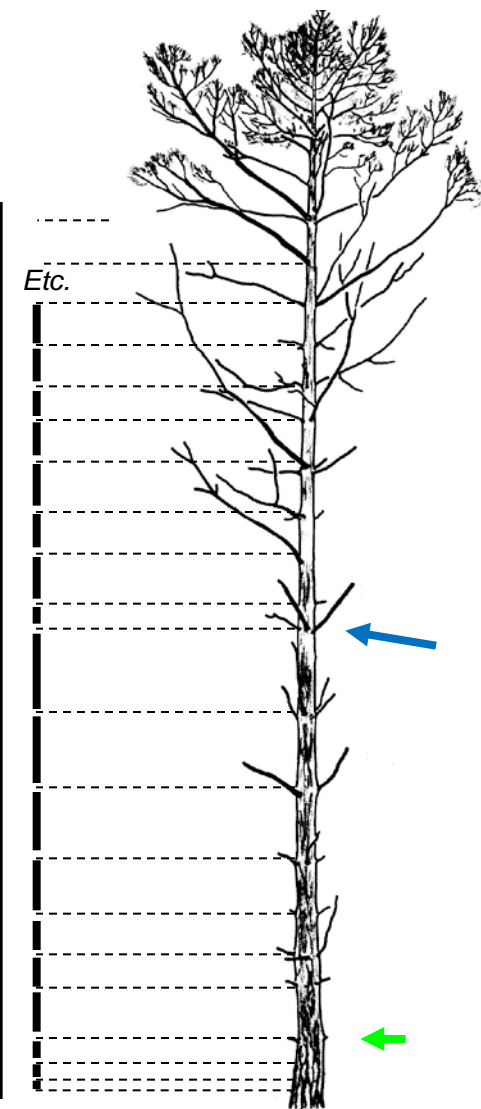
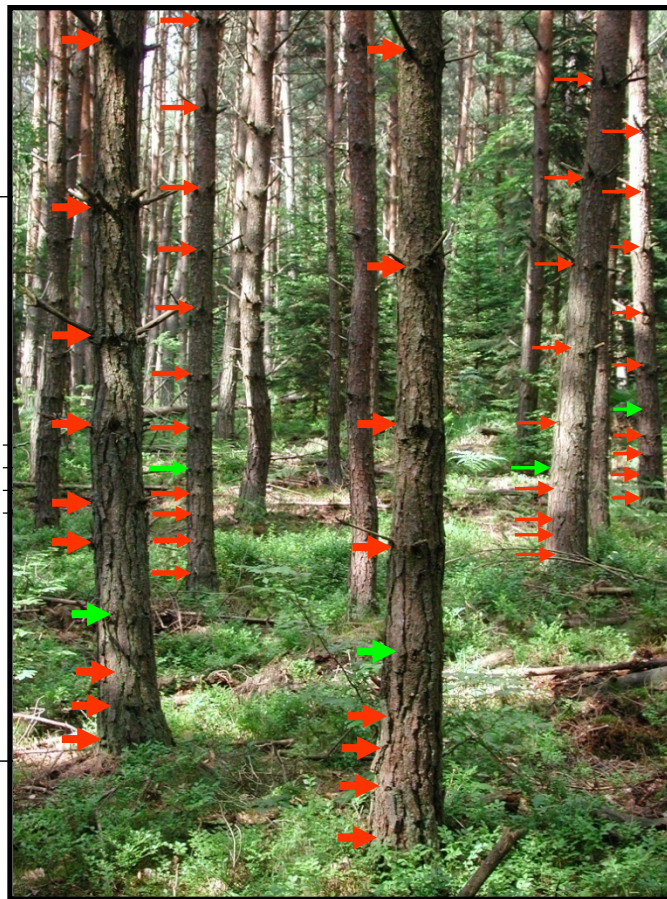
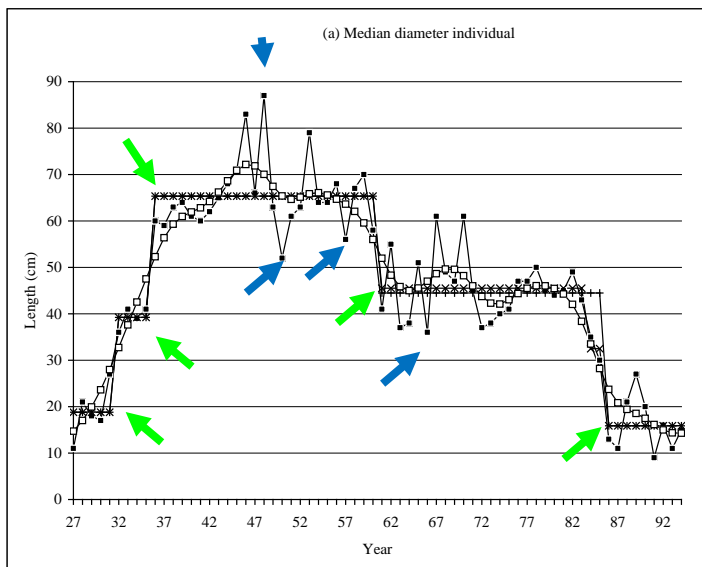
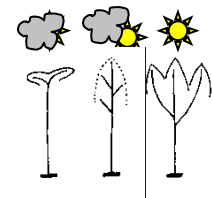
- R
- ▲ I



Critères vs milieu

Indicateurs de réactivité de l'arbre ?

- Croissance des axes par lecture rétrospective
 - Longueur des pousses annuelles successives
 - **Changement de régime**
 - **fluctuation locale**



Critères vs milieu

Indicateurs de réactivité de l'arbre ?

- Expression des rmx épïcormiques

- envahissement dans l'arbre

- dimension et structuration des épïcormiques

- absence de gradients

- Manchon d'épïcormiques
- Épïcormiques agéotropes

