

# AFORCE, un réseau français pour l'adaptation des forêts au changement climatique

*Colloque Forêt et changement climatique :  
accompagner la décision d'adaptation*

*Montpellier, le 3 avril 2019*



+ DE **40**  
EXPERTS  
PLURIDISCIPLINAIRES



POUR TOUS  
SYLVICULTEURS  
ET ACTEURS  
FORESTIERS

Animer le partage  
d'expérience

Diffuser l'information

Mobiliser une expertise  
pluridisciplinaire

Accompagner  
l'aide à la décision



LABEL  
"RESEAU MIXTE  
TECHNOLOGIQUE"  
FORESTIER



PUBLICATIONS  
OPERATIONNELLES  
EN REPONSE  
AUX ATTENTES  
TERRITORIALES

## 18 partenaires

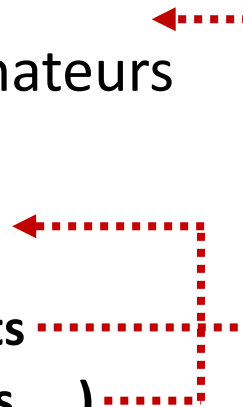


# Publics cibles

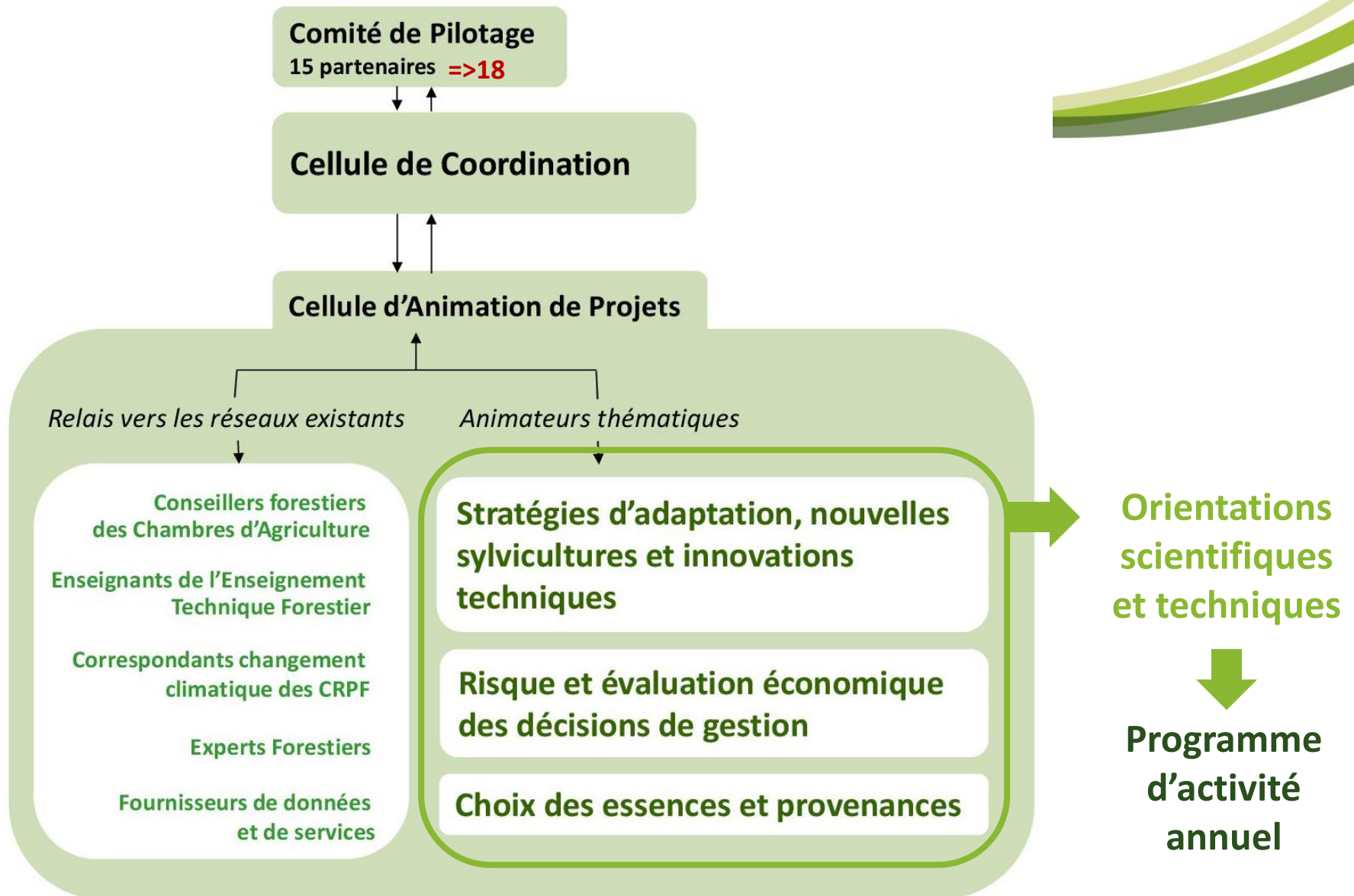
## Cibles actuelles

- + Agents de R&D
- + Conseillers forestiers
- + Enseignants et formateurs
- + Services de l'Etat
- + Chercheurs
- + **Gestionnaires et experts**
- + **Acteur territoires (Parcs, ...)**
- + Pépiniéristes, ETF, etc..
  
- + Propriétaires
- + Grand public, associations naturalistes, etc.

**Evolutions  
en cours**



# Organisation et orientations thématiques



# Evolution des orientations thématiques

Période 1  
2009-2011

Stations forestières

Ressources génétiques

Vulnérabilité des peuplements

Croissance et sylviculture

Socio-économie

Période 2  
2012-2013

Diagnostic stationnel et choix des essences

Gestion de l'eau dans la sylviculture des peuplements existants

Conduite de la création et du renouvellement des peuplements

Période 3  
2014-2019

Choix des essences et provenances

Nouvelles sylviculture et innovations techniques

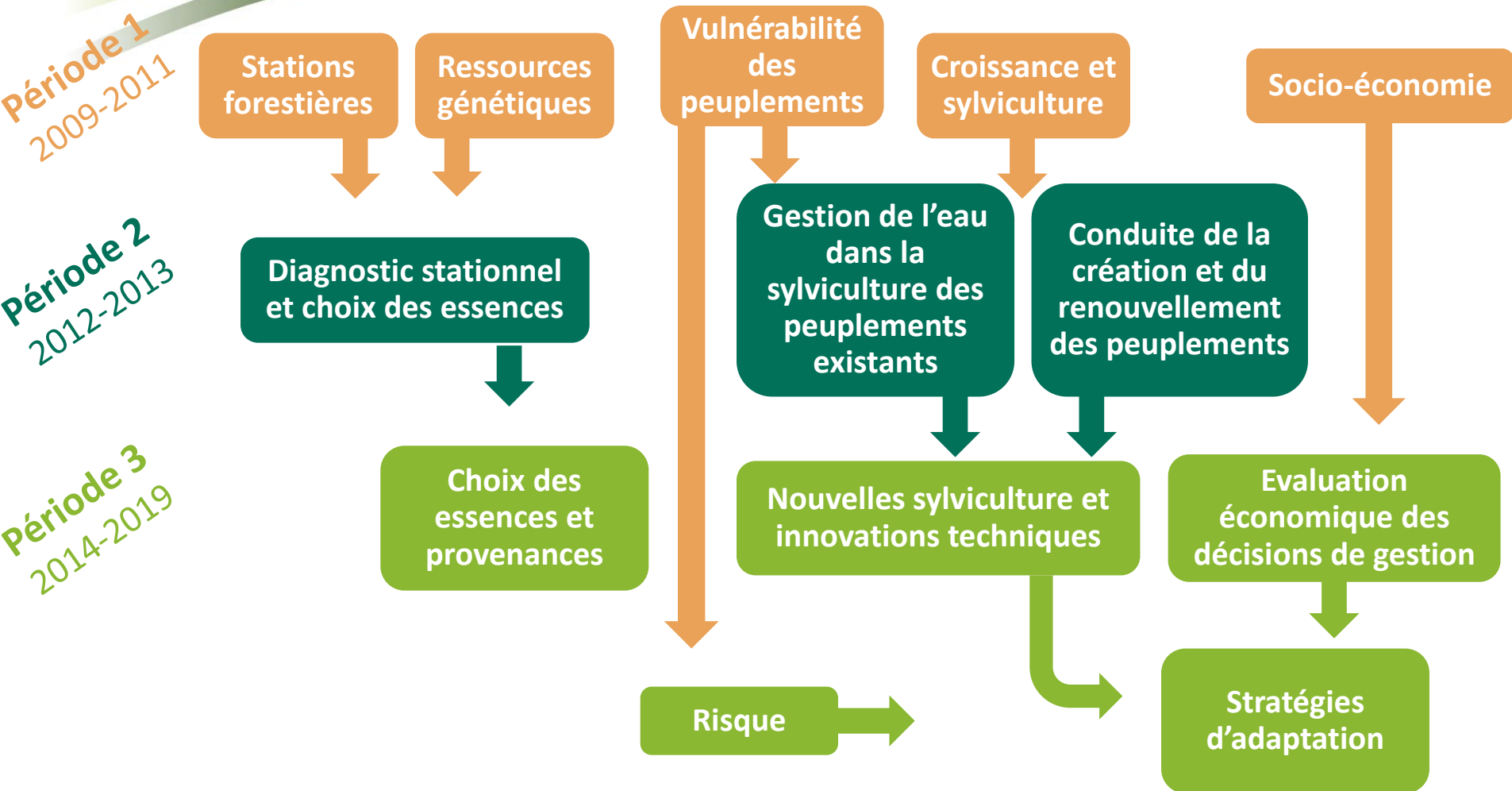
Evaluation économique des décisions de gestion

Risque

Stratégies d'adaptation

★ Atelier thématique organisé

# Evolution des orientations thématiques



# Axes de travail et réalisations

- Soutien aux réseaux interrégionaux
- Ouverture de nouveaux partenariats
- Rencontres publics cibles, partenaires
- **Collaborations, échanges internationaux**

Animation et développement du réseau

- Colloques (7)
- Ateliers thématiques (10)
- **Ateliers d'échange régionaux** (6)
- Groupes de travail (3)
- **Séminaires experts** (1)
- Concertations

Mobilisation de l'expertise collective

- Appels à projets (6)
- Projets (32)
- Labellisation de projets

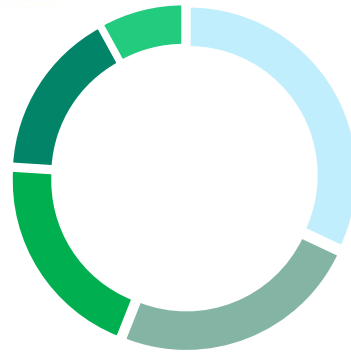
Inciter et initier des projets R&D

- Formations (7)
- Enquêtes
- **Site internet, veille**

Promotion des outils et services

# Animation du partage d'expérience et diffusion de l'information

25 événements



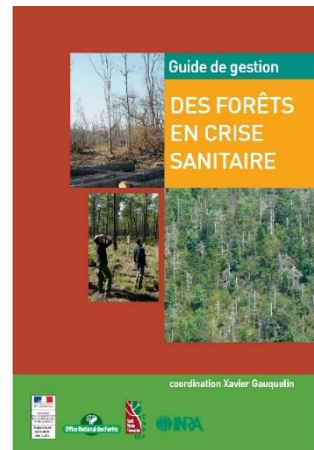
- Ateliers thématiques nationaux
- Ateliers d'échange en région
- Colloques co-organisés par le réseau
- Colloques de restitution des actions du réseau
- Ateliers thématiques internationaux

Mise en évidence des constats, besoins, questions et attentes

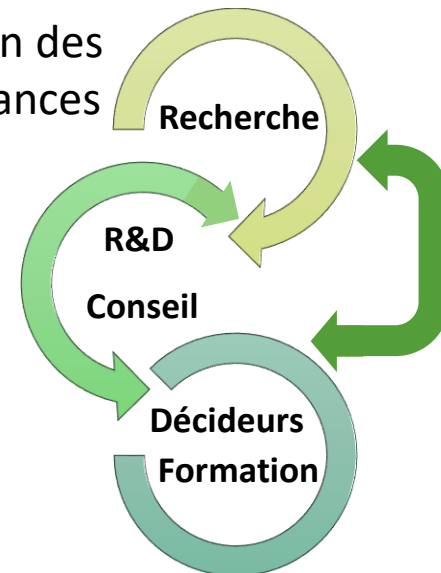
Recensement des initiatives, retours d'expérience



Etat des connaissances



Amélioration des connexions pour une meilleure circulation des connaissances





**Productions**

Missions et organisation	Actions et productions	Climat et forêts Que sait-on ?	Pistes techniques diagnostic-gestion	Initiatives régionales	Parcours de formation
--------------------------	------------------------	--------------------------------	--------------------------------------	------------------------	-----------------------

**Vitrine**

**QUI SOMMES-NOUS ?**

AFORCE est un réseau mixte technologique (RMT) qui a pour objectif d'accompagner les forestiers dans l'adaptation des forêts aux changements climatiques tout en renforçant leur capacité d'atténuation.



L'essentiel sur AFORCE

**QUE FAISONS-NOUS ?**

Projets et appels à projets

Evénements

Groupes de réflexion

Formations

**ACTUALITÉS DU RÉSEAU**

**AFORCE fête ses 10 ans !**

Un grand colloque est organisé pour l'occasion. Il est ouvert aux partenaires du réseau, aux porteurs de projets, et à toutes personnes intéressées par les actions d'AFORCE.

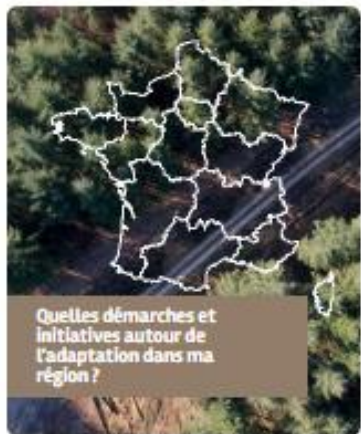
Réservez la date dès à présent !

Colloque anniversaire d'AFORCE  
les 28 et 29 mars 2019

Plus d'information

**VEILLE FORÊT ET CLIMAT**

Le dernier Bulletin de Veille



Quelles démarches et initiatives autour de l'adaptation dans ma région ?



Quels moyens d'action pour anticiper le changement climatique ?



Quelles connaissances sur le changement climatique et ses impacts sur les forêts ?

CONTACTS  
MENTIONS LÉGALES  
PLAN DU SITE

Briefly in English

Petit lexique forestier du changement climatique

Accès réservé aux partenaires du réseau

Webmaster (pages fermées)

# Transfert et rénovation du site Internet d'AFORCE

Nouvelle formule pour mieux accueillir et valoriser les résultats

- Un **Back Office** (gestion des contenus) plus **pratique et rapide**
- Page d'accueil simplifiée, aérée
- Plan enrichi et revu pour mettre en évidence les résultats
- Anciennes rubriques réorganisées et mises à jour
- Nouvelles rubriques à destination des publics cibles

# Mobilisation d'une expertise pluridisciplinaire

Groupes de travail

Diagnostic stationnel et choix des essences

Gestion de l'eau dans la sylviculture

Conduite de la création et du renouvellement des peuplements

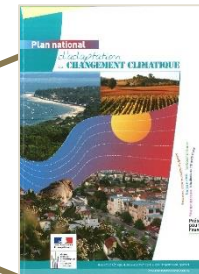
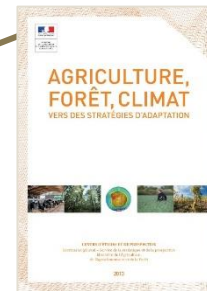
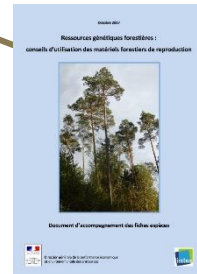
*Bilan partagé des connaissances*

Séminaire expert

Organiser l'expérimentation de nouvelles ess/provenances

*Recherche de consensus sur des sujets sensibles*

Concertation



*Soutien politiques publiques*

Représentation



COP21-CMP11  
PARIS 2015  
UN CLIMATE CHANGE CONFERENCE



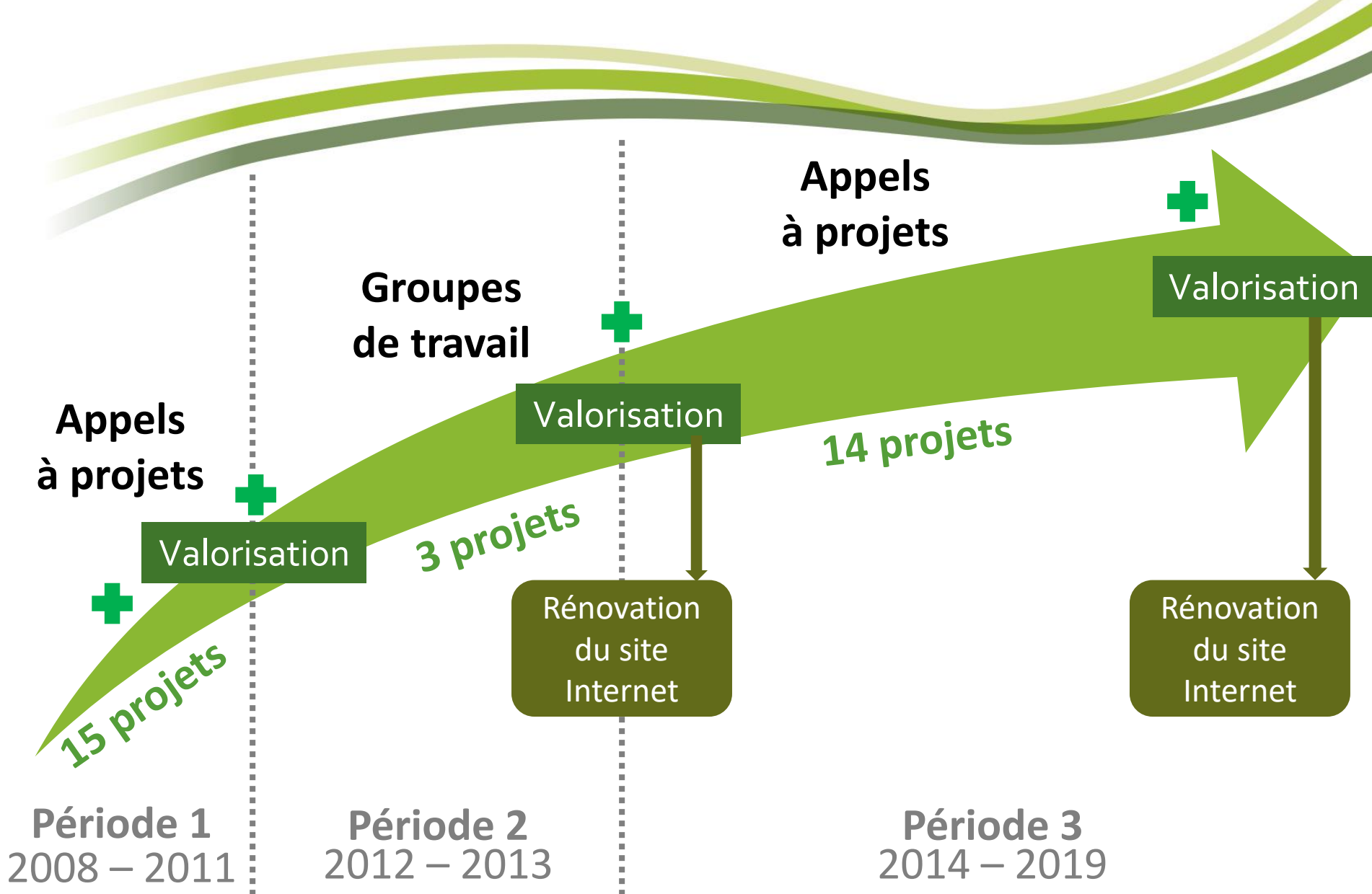
La forêt 1<sup>er</sup> capteur de CO2



eip-agri  
AGRICULTURE & INNOVATION

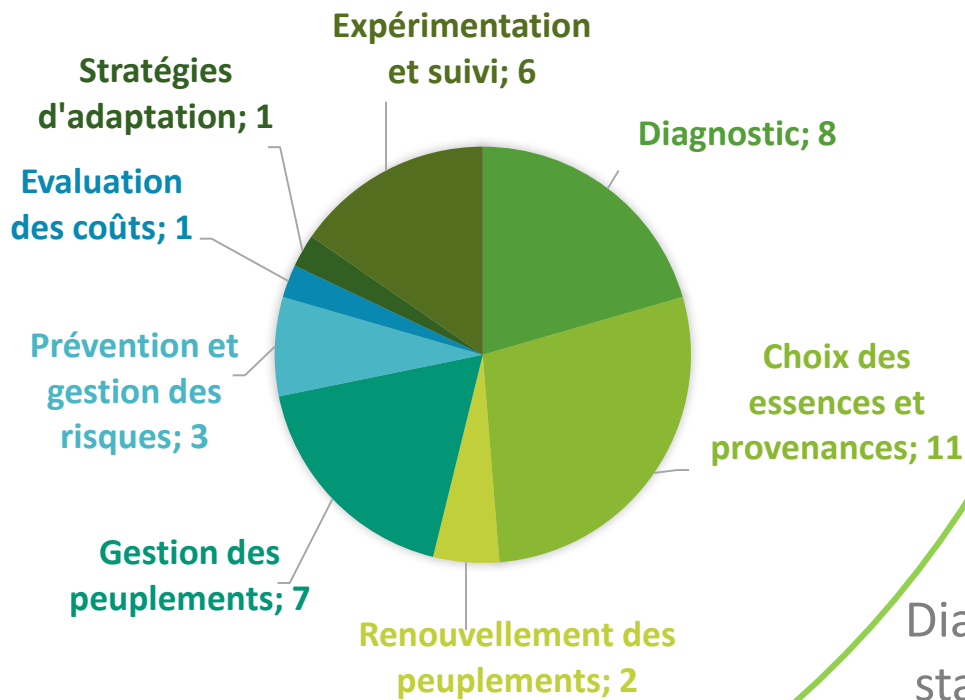
*Référence pour la communauté*

# Accompagnement de l'aide à la décision



# Accompagnement de l'aide à la décision

7 formations  
+  
6 AAP et 32 projets financés



Assemblage  
des pièces  
du puzzle

Stratégies d'adaptation,  
nouvelles sylviculture et  
innovations techniques

Diagnostic  
stationnel  
et choix des  
essences

Risques et  
évaluation  
économique  
des décisions  
de gestion



Expérimentation  
et suivi

# Les productions du réseau



Livrable intermédiaire



Méthode pour l'utilisateur final

**Apports  
méthodologiques**



Ouvrages



Fiches techniques



Ressources numériques



Élément cartographiques



Formations



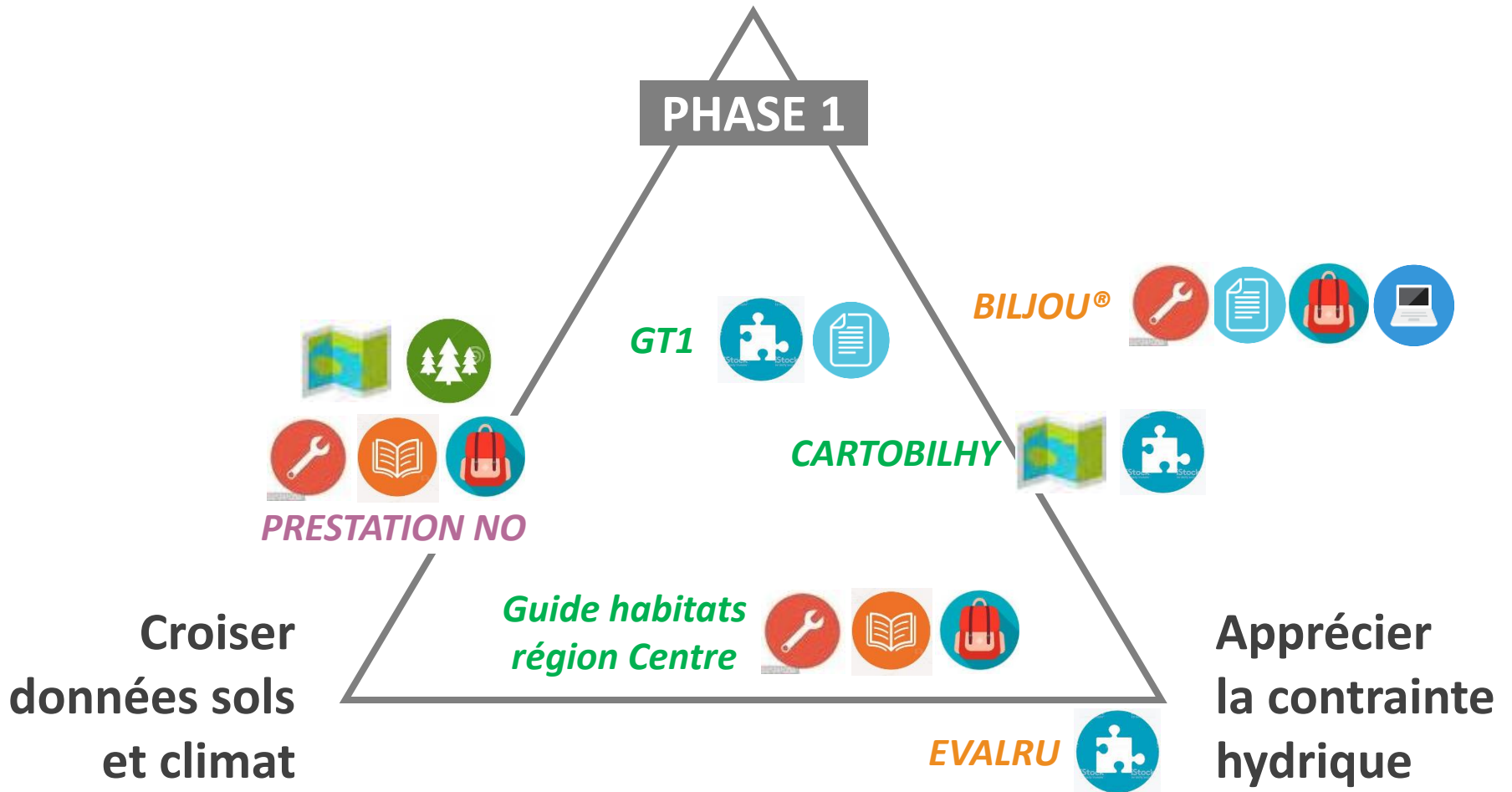
Sites pilotes, sites expérimentaux

**Produits**

# Caractériser les stations en climat changeant

Simuler les conditions futures

PHASE 1



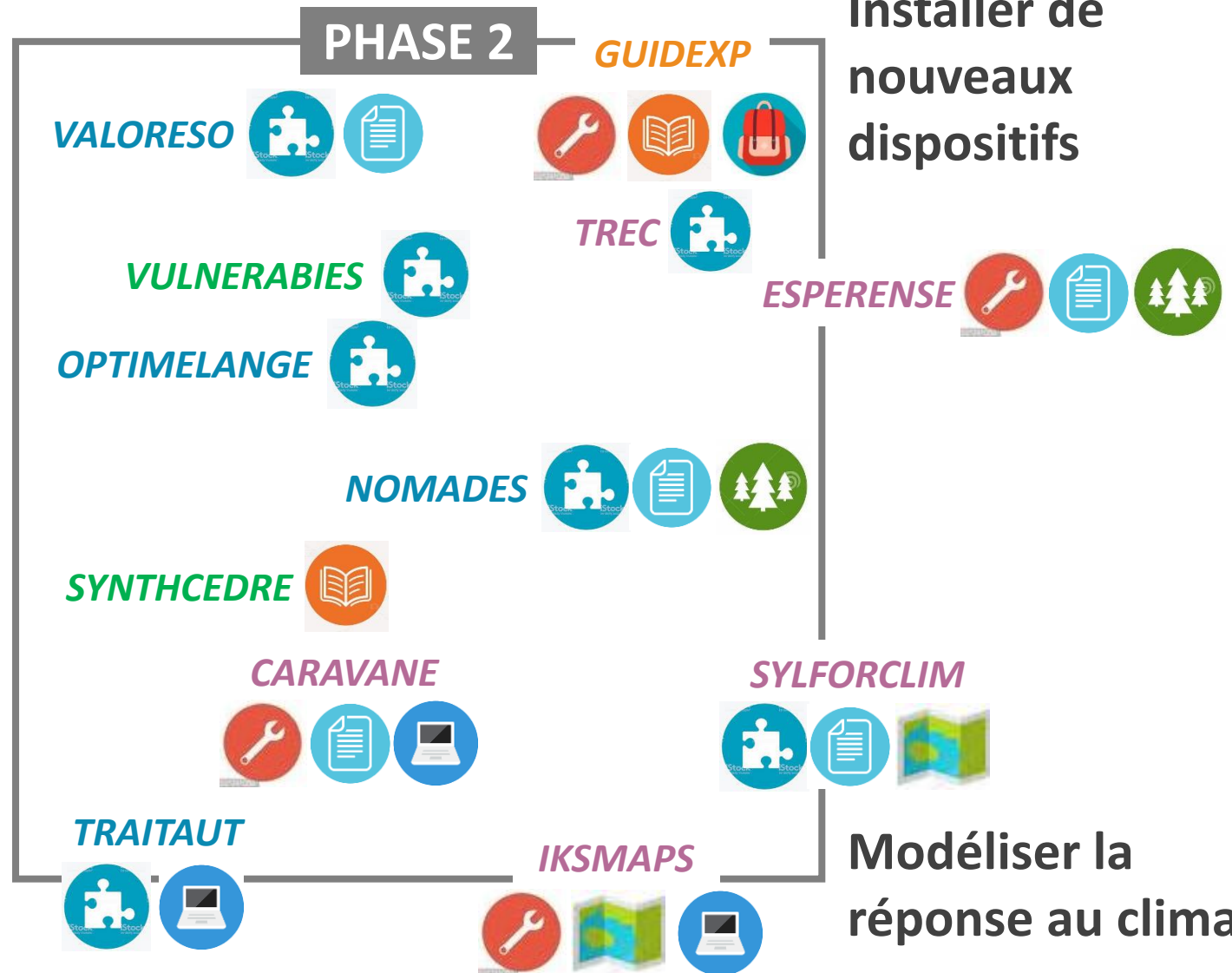
# Objectiver l'autécologie des essences

Valoriser les  
essais anciens

Installer de  
nouveaux  
dispositifs

Synthétiser les  
connaissances

Modéliser la  
réponse au climat



# Risques et évaluation économique des décisions de gestion

**GUIDECRISE**  
v1 et v2 (en cours)



**CASTELDIAG**  
(télétection châtaignier)



**SYLFORCLIM**  
(vigilance climatique)



**MULTIRISKS**



Mieux observer,  
comprendre et  
anticiper les  
déperissements

Accompagner la  
gestion des  
crises sanitaires

Tester l'impact  
économique de  
décisions de  
gestion

**ARCHI**  
(architecture et résilience)



**ECODOUG**



**EASYFORCLIM**



Stratégies  
d'adaptation



# Stratégies d'adaptation, nouvelles sylviculture et innovations techniques

Utiliser la diversité génétique et l'intégrer dans la sylviculture

IGS



OPTIMELANGE



Adapter la sylviculture des peuplements existants

Gérer l'économie en eau

BILJOU®



GT2



IFASYL



DENSISAP



REDSURF



ADAREEX



SYNTHCEDRE



SYLFORCLIM



Mettre au point de nouvelles méthodes de renouvellement des peuplements

GT3



PILOTE



Stratégies d'adaptation

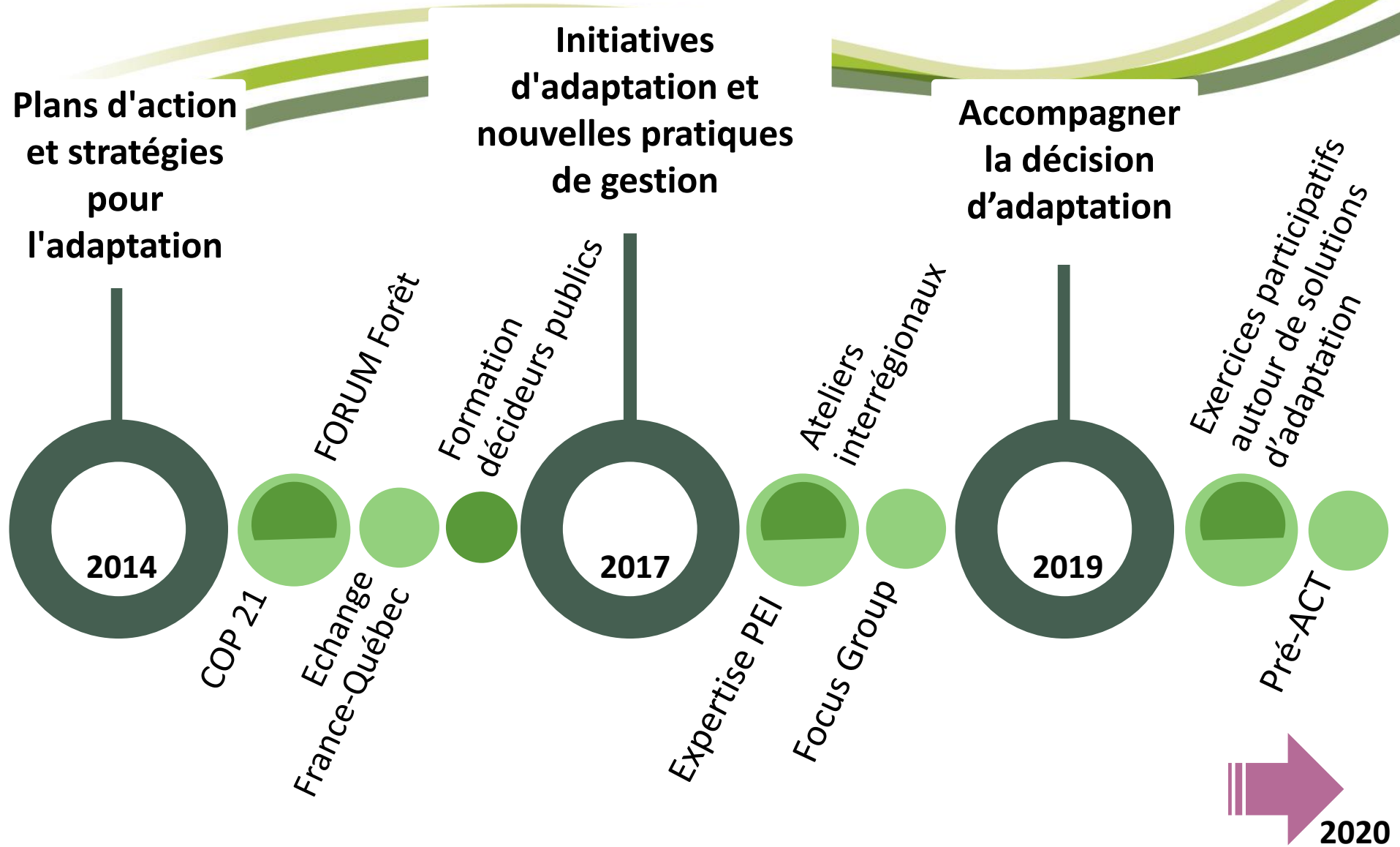
MACCLIF



PINNS



# Ouverture internationale-européenne et déclinaison régionale



# Partenariat avec la formation

RENCONTRE  
enseignants  
et formateurs

2010

PROJET

FORMATION

ENQUÊTE

FORMATION

ENQUÊTE

PROJET

ATELIER

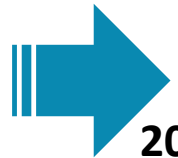
Prise en compte  
du changement  
climatique  
dans la formation  
initiale et continue

2019

PROJET

Parcours de  
formation

2020



*Contribution manuel BAC pro*

*Outils: Biljou, DIGITALIS*

*Besoins en formation*

*Forêt et changement  
climatique*

*Le changement  
dans le formation*

*Animation  
étudiants*

# Conclusion



- Un réseau structuré, fédérateur et référent
- Des demandes fortes (internes et externes) qui justifient l'investissement
- De grandes ambitions des partenaires et une motivation inchangée
- Vers un nouveau RMT AFORCE 2020-2025..., avec un gros défi à relever :  
**=> passer de résultats de projets à des recommandations concrètes pour les décideurs**



**Merci de votre attention**