



OUI-GEF

Outils innovants pour une gestion concertée des forêts

IRSTEA, CNRS, Université Savoie Mont-Blanc
COFOR 38, CRPF-RA, IDF, ONF, PNR Chartreuse, PNR
Bauges, PNR Pilat

PREMIER FONDAMENT



CONSTAT

Des outils techniques de plus en plus nombreux et précis pour :

- ✓ Localiser la ressource en bois, raisonner sa mobilisation
- ✓ Prendre en compte les autres services rendus par la forêt, sa sensibilité au changement climatique

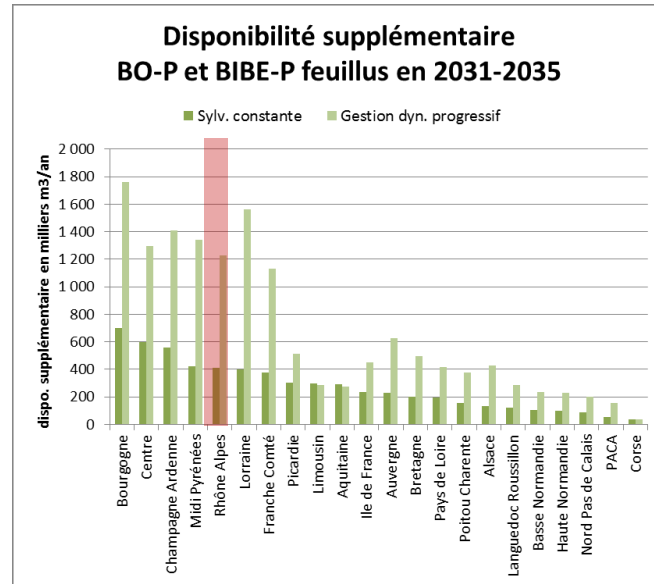
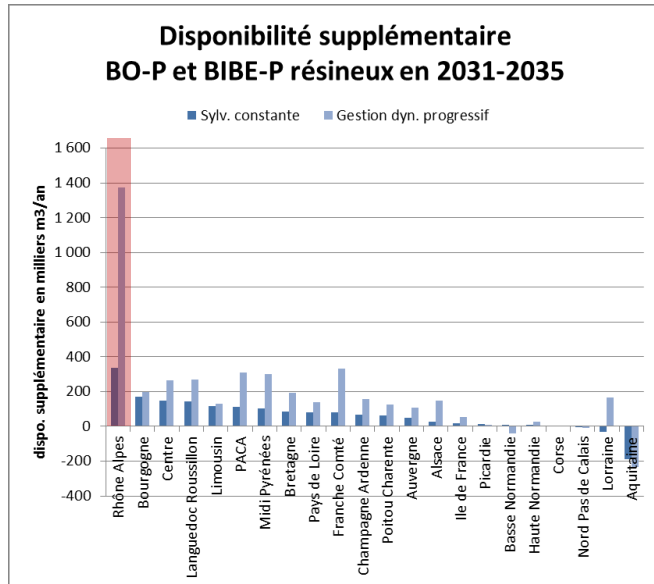
RISQUE

- ✓ Disqualifier les acteurs du territoire
- ✓ Polariser sur des enjeux spécifiques

ATOUC

- ✓ Une appropriation par les acteurs du territoire peut faire émerger une vision partagée et un projet forestier collectif
- ✓ Co-construction d'une organisation technique et politique de gestion des données, des outils et des résultats...

DEUXIEME FONDEMENT



Mais sa mobilisation peine : 50 millions de m³ exploités / 20 millions de m³ mobilisables (10 BO, 10 BI-BE, national)

Hypothèses

- ✓ Une meilleure connaissance des facteurs qui motivent un propriétaire à exploiter sa forêt (en particulier rôle des incitations locales)
- ✓ Une meilleure connaissance de l'organisation des chaînes d'approvisionnement (en particulier circuits de proximité)

Peuvent contribuer à renforcer la mobilisation (objectif national et régional)

L'ORGANISATION DU PROJET :

5 VOILETS RECHERCHE, 2 VOILETS VALORISATION

CARACTERISATION

VR1 Caractérisation de la ressource forestière

- ✓ méthodes et outils pour mieux connaître et spatialiser la ressource forestière
- ✓ données télédétection / relevés de terrain

Coordination : IRSTEA, Frédéric Berger

VR2 Services écosystémiques potentiels

- ✓ services rendus par la forêt (production, protection, sensibilité des peuplements à l'exploitation)
- ✓ modèles ou outils récents / données VR1

Coordination : IRSTEA, Frédéric Berger

ACTIVATION

VR3 Mobilisation de la ressource forestière

- ✓ facteurs qui conduisent un propriétaire privé à exploiter
- ✓ modèle (caractéristiques des parcelles, attributs des propriétaires, spécificités du contexte forestier local)

Coordination : IRSTEA, Mihai Tivadar

VR4 Analyse des circuits et des flux

- ✓ flux de la ressource bois en Rhône-Alpes, avec un focus sur les circuits de proximité,
- ✓ enquêtes auprès des acteurs

Coordination : Université Savoie Mont-Blanc, Véronique Peyrache-Gadeau

VV1 Démonstration

- ✓ outils pédagogiques : formation des acteurs (gestion forestière multifonctionnelle), concertation

Coordination : IDF-CNPF, Jacques Becquey

VR5 Intégration territoriale et gouvernance

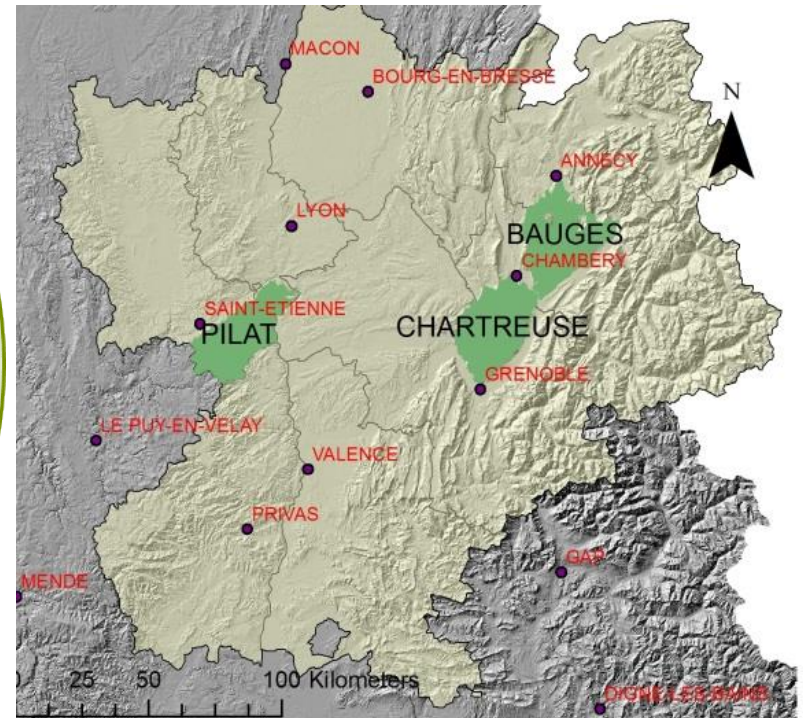
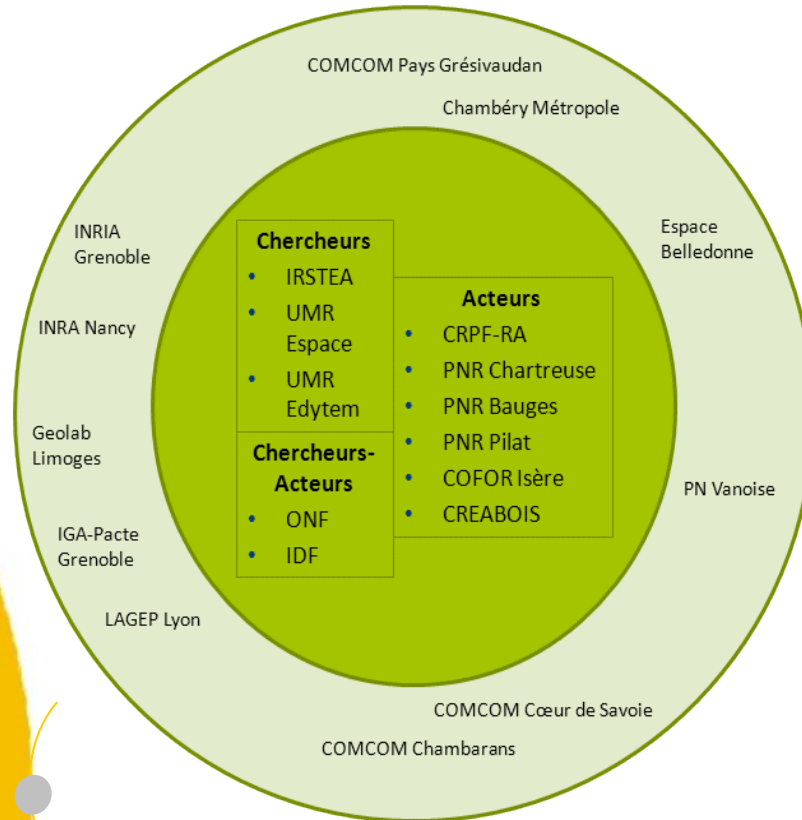
- ✓ système de suivi intégratif des connaissances sur la forêt à l'échelle d'un territoire, co-construit acteurs/chercheurs
- ✓ capacitation des acteurs et la redistribution des pouvoirs

Coordination : CNRS Nice, Nathalie Dubus

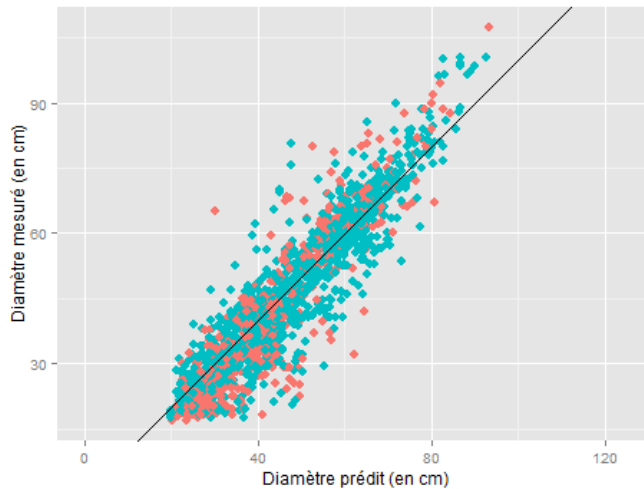
VV2 Valorisation scientifique et technique des travaux réalisés dans les VR et VV précédents

Coordination : IRSTEA, Marc Fuhr

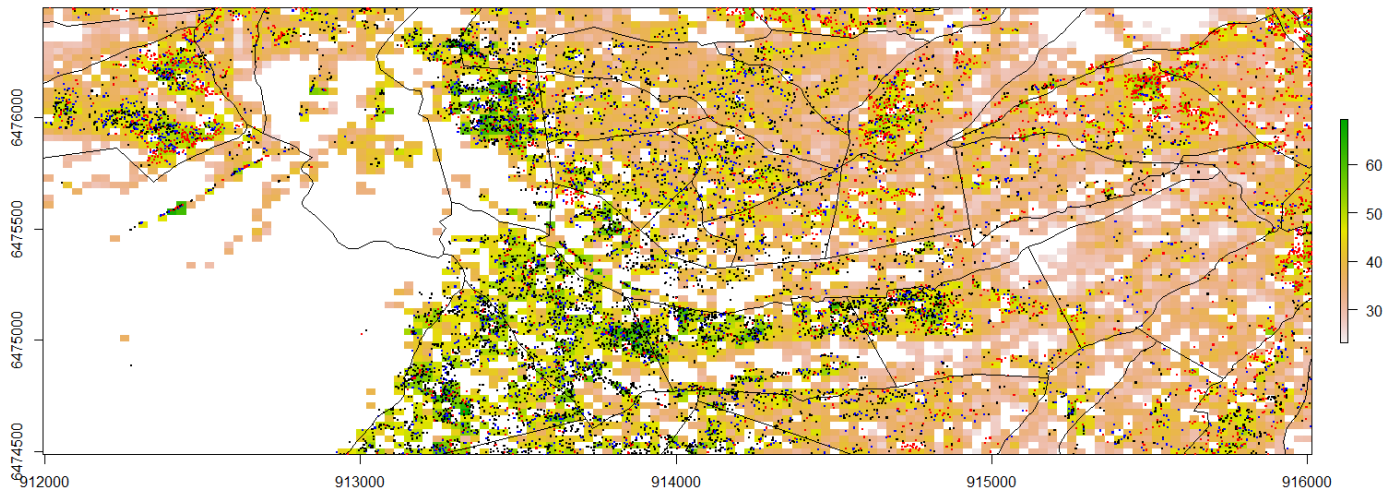
PARTENAIRES ET TERRITOIRES



LIDAR ET ESTIMATION DE LA RESSOURCE

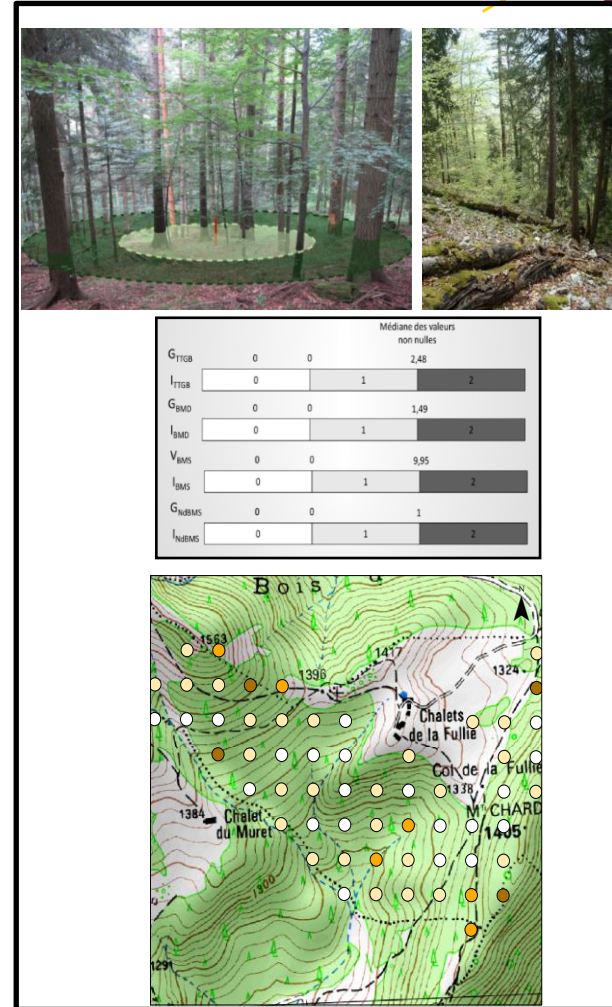
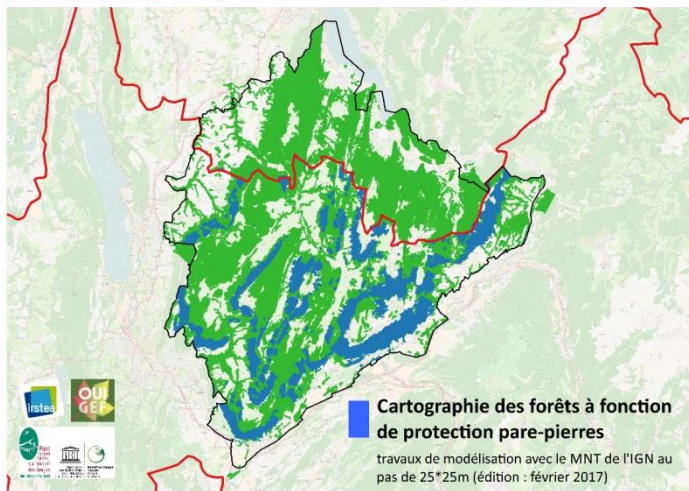
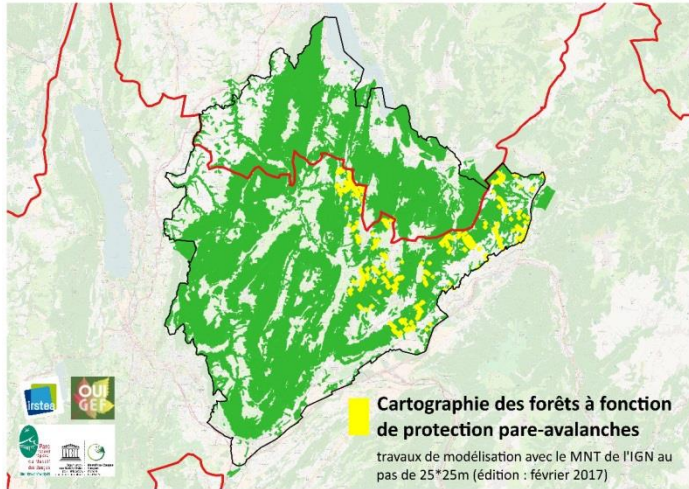


**Diamètre mesuré (terrain) /
diamètre prédit (LiDAR)**



**Diamètre moyen des peuplements / localisation des très
gros bois**

SERVICES ECOSYSTEMIQUES



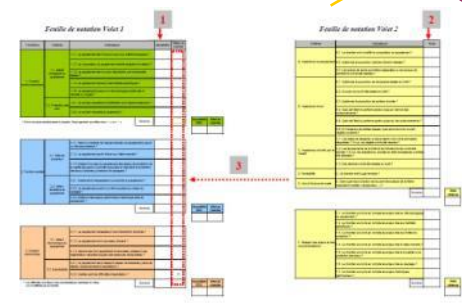
Protection

Conservation



EVALUATION MULTIFONCTIONNELLE DE LA QUALITE DES CHANTIERS FORESTIERS

- ✓ Test, adaptation et validation de l'outil V1 (33 peuplements avant coupe, 10 après coupe)
- ✓ Couplage des grilles, équilibrage des facteurs/sensibilité, actualisation du mode d'emploi
- ✓ Participation des acteurs aux tests et à la validation (journées terrain)



Notation impact de la coupe / sensibilité du peuplement
guide de l'outil V1 et V2, voir annexes de l'outil V1 et V2 - Doc 1001

Commentaire (doc): () Operateur : Date :
 Lieu (th) Révisé(e) : hu
 Type de peuplement : Direction :
 Essence / Esage dominant : Carte de la coupe, au recto verso, de la V1 à la V2
 Sous-éage Situation : M. de la coupe :
 Figure 1 (th) Révisé(e) : hu

Remarques :

Sensibilité du peuplement (1)	Bilan		Impact de la coupe / qualité du chantier (2)	
	Indicateurs 1	Notes	Critères 1	Indicateurs 2
Sensibilité économique	3.1. Le peuplement est-il capable de produire, au jour de la coupe, une quantité suffisante de bois ?	X	A. Impact sur le peuplement A.1. Impact sur la production A.2. Impact sur la résilience	A.2. A-t-il été prévu de conserver la production de bois ? A.3. Les volumes ont-ils été respectés ?
	3.2. Le peuplement a-t-il une valeur ajoutée ?	X	B. Impact sur le peuplement B.1. Impact sur la production B.2. Impact sur la résilience	B.1. A-t-il été prévu de conserver la production de bois ? B.2. Les volumes ont-ils été respectés ?
	3.3. Le peuplement a-t-il une valeur ajoutée ?	X	C. Liens à l'économie locale	C.1. Les parcelles de bois ont-elles été utilisées pour la production de bois ?
	3.4. Le peuplement a-t-il une valeur ajoutée ?	X	D. Rénovabilité	D.1. La coupe est-elle jugée rentable ?
	3.5. Le peuplement a-t-il une valeur ajoutée ?	X	E. Liens à l'économie locale	E. Dans le cadre de l'action de renouvellement des parcelles, le peuplement a-t-il été rénové ?
	3.6. Le peuplement a-t-il une valeur ajoutée ?	X	F. Liens à l'économie locale	F. Les parcelles de bois ont-elles été utilisées pour la production de bois ?
	3.7. Le peuplement a-t-il une valeur ajoutée ?	X	G. Impact sur la forêt en tant que tel	G.1. La coupe a-t-elle été réalisée dans les délais ?
	3.8. Le peuplement a-t-il une valeur ajoutée ?	X	H. Impact sur la forêt en tant que tel	H.1. La coupe a-t-elle été réalisée dans les délais ?
	3.9. Le peuplement a-t-il une valeur ajoutée ?	X	I. Impact sur la forêt en tant que tel	I.1. La coupe a-t-elle été réalisée dans les délais ?
	3.10. Le peuplement a-t-il une valeur ajoutée ?	X	J. Impact sur la forêt en tant que tel	J.1. La coupe a-t-elle été réalisée dans les délais ?
Sensibilité économique (2) / 10			Bilan "économique" /	
Sensibilité sociale	4.1. Le peuplement a-t-il une valeur ajoutée ?	X	D. Rénovabilité	D.1. La coupe est-elle jugée rentable ?
	4.2. Le peuplement a-t-il une valeur ajoutée ?	X	E. Liens à l'économie locale	E. Dans le cadre de l'action de renouvellement des parcelles, le peuplement a-t-il été rénové ?
	4.3. Le peuplement a-t-il une valeur ajoutée ?	X	F. Liens à l'économie locale	F. Les parcelles de bois ont-elles été utilisées pour la production de bois ?

PREMIERS RESULTATS – MOTIVATIONS DES PROPRIETAIRES

- ✓ **Elaboration d'un modèle national** à partir de deux enquêtes CNPF : 2011 (3000 propriétaires) et 2015 (2500 propriétaires)

- ✓ **Résultats préliminaires :**
 - On coupe plus en 2015 qu'en 2011
 - Les cadres coupent davantage que les autres CSP
 - Plus on est âgé, moins on coupe,
 - Plus on est diplômé, plus on coupe (en 2015),
 - Plus la parcelle est grande, plus on coupe (corrélé avec PSG)
 - Plus on est propriétaire depuis longtemps, plus on coupe

PREMIERS RESULTATS – CIRCUITS COURTS



✓ Identification et description de 10 chaînes de proximité dans les 3 PNR (enquêtes)

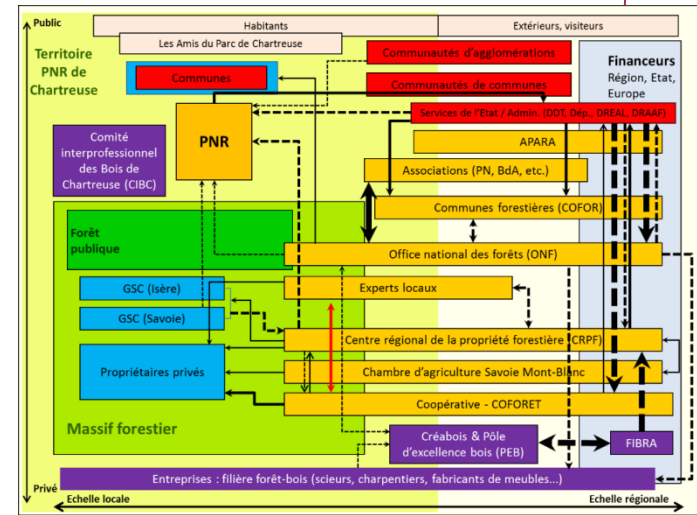
- **Proximité** (Quel rapprochement entre quels acteurs ? Quelle échelle ? Quelle organisation ?)
- **Innovation-durabilité** (type de changement ? contribution adaptation au CC ou TE ?)
- **Création de valeur(s)**

✓ Premiers éléments de discussion

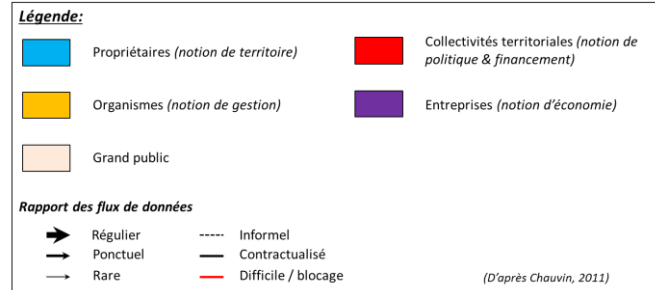
- **Développement d'un discours valorisant** à contrepied du discours classique de la filière => **émergence d'une conscience et d'une construction de la valeur**
- **Dimension locale amène à considérer les services non marchands et retombées socio-économiques** (respect des autres services offerts par la forêt, qualité écologique et paysagère, rôle sur la gestion de la ressource, effets socio-économiques sur l'emploi, sur les systèmes productifs locaux)
- **Plus-value du local ?** Pas sur un marché ouvert - rôle des marchés publics - Compromis régularité de l'approvisionnement / délai / qualité
- **Rôle de l'animation territoriale ?**

PREMIERS RESULTATS — BASE DE METADONNEES

- ✓ Identification et collecte des métadonnées (entretiens acteurs-chercheurs / connaissances produites par le projet ou utiles aux acteurs)
- ✓ Rédaction de fiches de métadonnées (62 fiches complètes)
- ✓ Alimentation du géo-catalogue IRSTEA (répertoire OUIGEF)
- ✓ Cartographie des liens entre acteurs
- ✓ Cartographie des flux d'information entre acteurs



Cartographie des flux de données entre acteurs sur le territoire du PNR de Chartreuse



APARA : Association des parcs Auvergne-Rhône-Alpes
 PNR : Parc naturel régional
 PN : Association de protection de la nature
 GSC : Groupement des sylviculteurs de Chartreuse sur la partie Isère et Savoie
 FIBRA : Fédération forêt-bois Rhône-Alpes
 BdA : Association Bois des Alpes

Admin. : Administrations
 DDT : Directions départementales des territoires
 Ddp : Départements
 DREAL : Direction régionale de l'environnement, de l'aménagement et du logement
 DRAAF : Direction régionale de l'alimentation, de l'agriculture et de la forêt