

Et si l'avenir des chênaies passait par le chêne pubescent ?

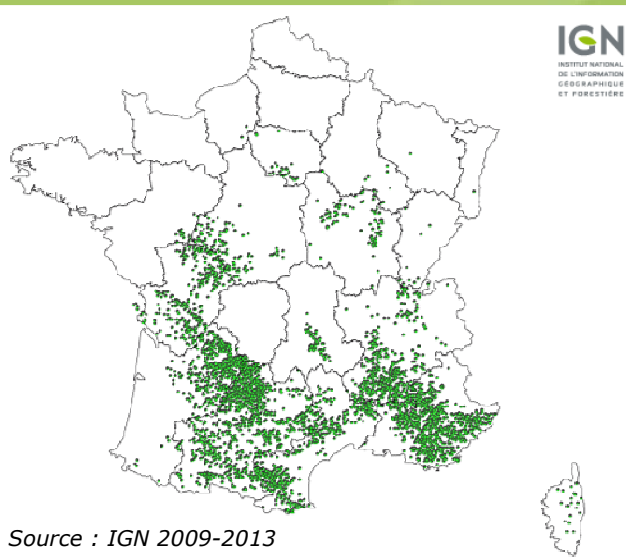
Niort, le 2 décembre 2015

Bilan de la campagne de repérage de peuplements remarquables et de la récolte de glands effectuées en Poitou-Charentes

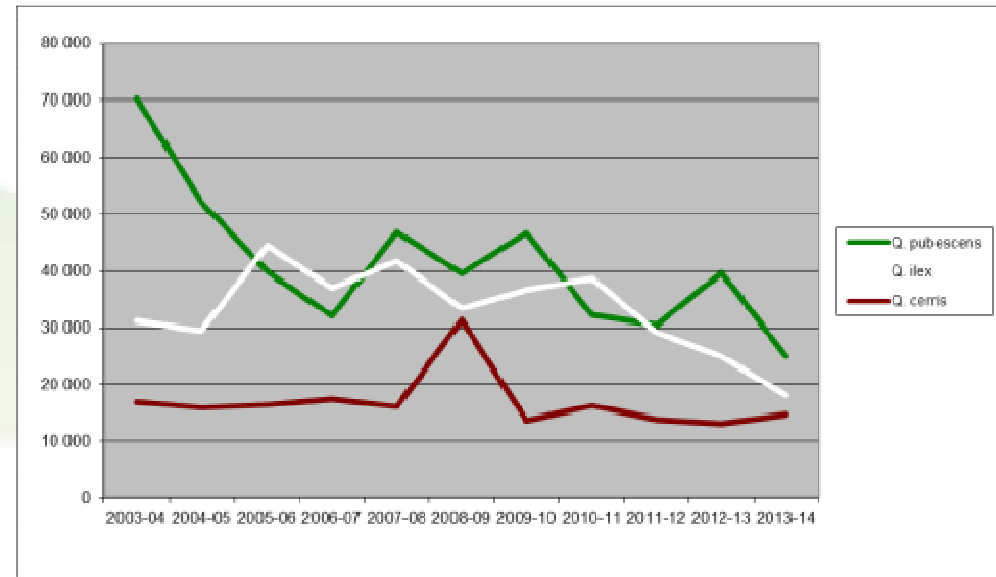
S. Girard, Y. Lacouture, P.-L. Luquet, A. Brochet



Le contexte



Source : IGN 2009-2013



Production de plants essentiellement destinée à la trufficulture

6 régions de provenance

Catégorie identifiée



1

Objectifs

Tache 4 – Repérer des peuplements de qualité susceptibles de fournir des graines

**Délimitation des territoires
à prospector :**
QPU101-Nord-Ouest
QPU360 Sud -Ouest



1^{ère} étape : Le cahier des charges

**Identification de peuplements de CHENES PUBESCENTS
en vue de récoltes de graines**

Notateur(s) : _____ Date : _____

Département : _____ Commune : _____ Lieu-dit : _____

Coordonnées propriétaire : nom et n° de tél et/ou e-mail _____

Coordonnées GPS : en deg.min.sec _____ Est- Ouest _____ Nord _____

Type de propriété : _____ privée - domaniale - communale - autre collectivité _____

Accessibilité au peuplement : description sommaire _____

Substrat : _____ acide - calcaire _____ SER : nom de la sylvo-éco région _____

Description du peuplement : _____

ESSENCES PRESENTES DANS ETAGES DOMINANT ET CODOMINANT		
essence 1 et % dans étage Dom et Codom	essence 2 et % dans étage Dom et Codom	essence 3 et % dans étage Dom et Codom
TYPE DE PEUPEMENT :	futaie régulière ou mélange taillis-futaie (taillis exclus)	
SURFACE :	dans laquelle au moins 50 Q. PUB Dom-Codom/ha	
AGE APPROXIMATIF :	uniquement si futaie régulière	
DENSITE ETAGE FUTAIE :	toutes essences confondues dans étage Dom et Codom	
DENSITE Q. PUB FUTAIE :	des Q. PUB uniquement dans étage Dom et Codom	
DIAM. MOY. :	uniquement si futaie régulière	
Ht MOY. :	uniquement si futaie régulière	
Gm2 :	uniquement si mélange taillis-futaie	
FORME HOUPPIER :	des Q. PUB dominants uniquement	
QUALITE BOIS :	nature et % des défauts présents : gel, brogne...	
ETAT SANITAIRE :	des Q. PUB uniquement	
SOUS-ETAGE :	nature (taillis, sous-étage, herbacées), densité...	
% D'ARBRES + :	parmi les Q. PUB uniquement	

Photos peuplement : OUI NON (rubrique pense-bête...)

Autres observations : carto IGN 1/25 000ème jointe, voire orthophoto (géoportail), homogénéité du peuplement décrit...

- Forte proportion de chênes pubescents (+75 %) => combinaison de plusieurs critères d'identification
- 50 semenciers au moins par ha avec
 - diamètre > 30 cm
 - houppier bien développé en pleine lumière.

-1/3 à rechercher dans QPU101Nord-Ouest, le reste en QPU360 Sud-Ouest.

**Le pré-requis :
distinguer les différents
chênes !**

2^{ème} étape : Prospection

Dans les Sylvo-Eco-Régions où la présence de chêne pubescent est connue, croisement de la donnée IGN « présence de chêne » avec les informations des PSG.

188 forêts correspondaient à ces critères couvrant 16 331 ha

	Groies	Périgord et Montmorellien	Saumurois et Loudunais	Champagne et Saintonge	Plaine de Thouars et de Moncontour	Totaux
CHARENTE	19	58		1		78
CHARENTE-MARITIME	21			26		47
DEUX SEVRES	8					8
VIENNE			55			55
Totaux	48	58	55	27	0	188

2^{ème} étape : Prospection

Contacts avec le personnel de terrain (CRPF+ONF)

=> **35 peuplements** susceptibles de répondre aux critères de recherche

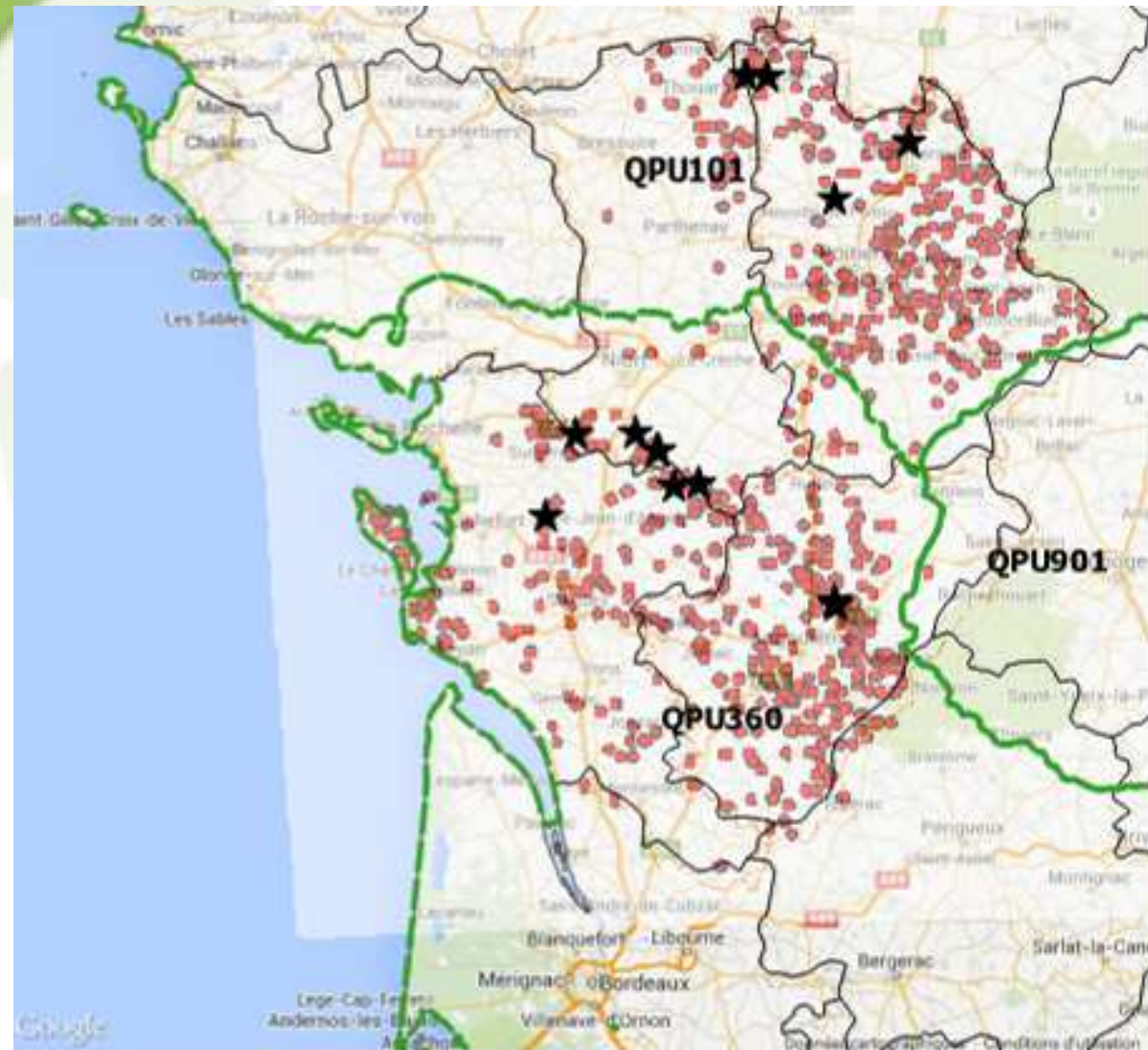
=> **32 peuplements visités (664 ha)**

⇒ **13 fiches descriptives + photos + localisation**

27 à 30 ha	4 peuplements très intéressants : Q.PUB très majoritaires, et beaux arbres : ANTRAN (86) TERNAY (86) JAULDES (16) FD La Braconne BREUIL (79), FD Chizé
29 à 36 ha	6 peuplements assez intéressants : dominante Q.PUB, mais peuplements qui nécessiteront un travail systématique de repérage des autres espèces de chêne présentes
5 à 6 ha	3 peuplements marginaux : surface un peu faible, effectif et/ou diamètres limités, peuplements très hétérogènes, mais disponibles si nécessaire

5

2^{ème} étape : Prospection



Et si l'avenir des chênaies passait par le chêne pubescent ? Niort, décembre 2015

2^{ème} étape : Prospection



86- ANTRAN, Valençay

**NB : Distinction parfois
difficile entre Pubescent et
Sessile**

Photos : Y. Lacouture



17-St Crépin, La Fougerolle

Et si l'avenir des chênaies passait par le chêne pubescent ? Niort, décembre 2015

3^{ième} étape : Validation et potentiel de récolte



Photos : S. Girard

⇒ **Tournée les 6 & 7 septembre 2014**

**2 peuplements avec glandée
suffisante pour une récolte :**

**Ternay et Les Trois Moutiers (86
⇒ QPU 101)**

⇒ **Transmission des 13 fiches aux 2
marchands grainiers nationaux**



4^{ième} étape : Récolte de graines

1 seul peuplement récolté : Ternay (86 => QPU 101)

Récolte par Ets Vilmorin fin octobre de 225 litres

⇒175 litres commercialisables

⇒177 glands/litre

⇒Poids de 1000 glands : 3,7 kg

⇒Qualités habituelles pour l'espèce.

5^{ème} étape : Elevage de plants

Diffusion de ce lot de graines via Vilmorin à différents pépiniéristes forestiers => de l'ordre de 15 000 plants.

Elevage par le PNRGF à des fins expérimentales

=>Peuplement de Ternay (86) + 3 autres peuplements de chêne pubescent + 2 peuplements de sessiles dont La Moullière (86)

***Tache 4 – Repérer des peuplements de qualité
susceptibles de fournir des graines***

Bilan :

13 peuplements intéressants repérés

1 peuplement récolté à l'automne 2014 en QPU101 Nord Ouest

15 000 plants disponibles pour des plantations

Un millier de plants pour des expérimentations

Tache 4 – Repérer des peuplements de qualité susceptibles de fournir des graines

Perspectives :

Préciser les qualités du lot récolté à Ternay :

=> caractéristiques morphologiques et génétiques

=> quelles performances en Poitou-Charentes ?

/ sessile local ?

/ pubescent « pur » provençal ?

/ pubescents « nordiques » ?

=> quelles performances dans d'autres régions ?

Récolter dans les prochaines années dans les peuplements repérés.

Et si l'avenir des chênaies passait par le chêne pubescent ?

Quel matériel doit-on conseiller pour des plantations hors de la zone actuellement occupée par l'espèce ?

=> **Travaux de recherche fondamentale** (diversité adaptative, dynamique d'hybridation...)

=> **Travaux de recherche appliquée** = tests de provenances

=> **Evolution éventuelle de la réglementation**

Une mise en œuvre complexe...

...une démarche collective indispensable.

Merci