

Arbre Agricole, Arbre Forestier

Quelles Synergies pour faire face au changement climatique ?

Atelier 3 : Gestion du renouvellement

TERRES d'AVENIR

Philippe Guillet

Chef de Pôle Forêt Bois Bocage et Paysage
des Chambres d'agriculture des Pays de la Loire

**aGRICULTURES
& TERRITOIRES**
CHAMBRE D'AGRICULTURE
SARTHE

4 octobre 2012

AFORCE
RMT Adaptation des forêts
au changement climatique

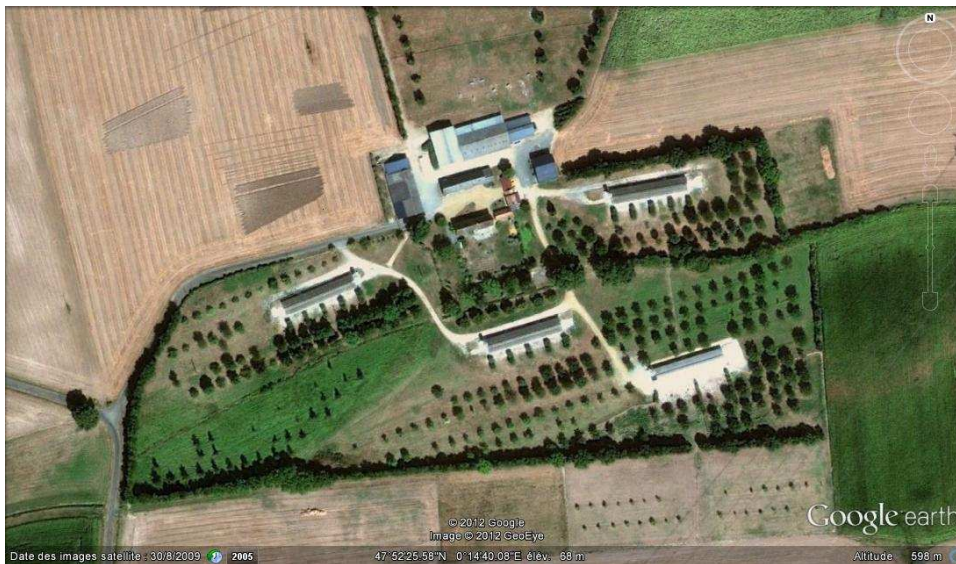

**aGRICULTURES
& TERRITOIRES**
CHAMBRES D'AGRICULTURE


**ARBRES
& HAIES CHAMPÊTRES**
ASSOCIATION FRANÇAISE


AGROFORESTERIE
association française

Gestion de la création et du renouvellement de l'arbre agricole

- Economiser l'eau, lutter contre la végétation concurrente, optimiser la reprise, les entretiens, la croissance : une préoccupation quotidienne en système haie, bocager ou agroforestier.



Une étape essentielle

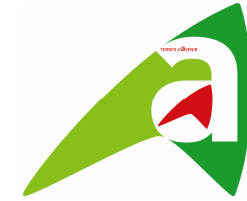
Des problématiques nombreuses

Des convergences avec l'arbre forestier



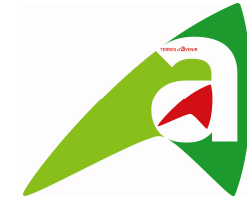
Octobre 2012

1. Une étape essentielle aussi pour l'arbre agricole,



- Les politiques de reconstitution des trames de haies et le développement des stratégies d'agroforesterie intra-parcellaire génèrent des efforts de plantation importants,
- Majoritairement des stratégies créatrices par voie de plantation:
 - 3 Millions d'arbres plantés par an en France en 2011-2012
 - 40 000 plants installés annuellement en Sarthe depuis 1982
- Un développement croissant de réflexion, d'actions autour de la régénération naturelle assistée ou « naturelle naturelle ».

2. Des problématiques nombreuses,



- Sur le plan Humain / Sociétal

- _ Des savoirs sur l'arbre agricole « décalés », erronés ou parfois réduits.

- _ Une nécessaire prise en compte des objectifs poursuivis par le planteur ou le détenteur des arbres

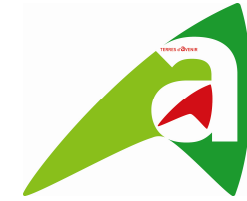
- _ L'obligation de s'assurer de la capacité à s'approprier la technique en lien avec les productions agricoles.

- Acceptabilité par la société de la notion de renouvellement



L'arbre agricole occupe un territoire avec d'autres productions !

2. Des problématiques nombreuses



- Sur le plan technique à la création

- _ **En matière de choix des essences**

- Adaptation aux conditions pédo-climatiques et à leur évolutions (ex : Chêne Pédonculé), génétique des plants
- Adaptation au contexte de « l'agronomie agricole » ou de la zootechnie
- Création d'associations végétales compatibles et performantes

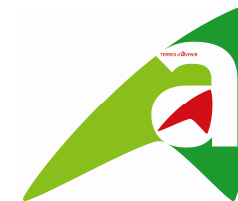


- En matière optimisation des conditions de reprise**

- Choix techniques selon milieu (ex : différence entre haie à plat et haie sur talus) avec conséquences sur disponibilité en eau
- Calendrier d'implantation : revenir au pragmatisme !
- Préparation de sol
- Qualité des plants : âge, taille, motte ou RN, traçabilité
- Techniques de paillage (ex: le plastique est- il à bannir systématiquement ?)
- Protection des plants (gainés climatiques ?)



2. Des problématiques nombreuses



- Apprendre à gérer l'existant

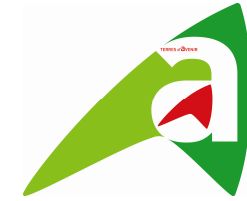
Souvent testé sur des regarnis, en conditions extrêmes (talus routiers sans terre végétale, ...): meilleure réussite qu'avec une plantation en plein

- Mettre en place des conditions climatiques favorables pour la régénération naturelle
 - Seuil de densité végétale initiale pour obtenir une RN suffisante
 - Technique de paillage à appliquer
 - Broyage de branches fructifères,
 - Paillage « bois et graines »
 - Bonne germination des plants,
 - Bonne conditions hygrométriques du sol,
 - Phénomène d'humification qui facilite la germination,
 - Pose de branchages sur le semis (ombrage),



Photo Sylvie Monnnier

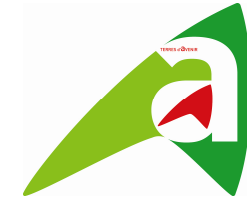
2.Des problématiques nombreuses



- Apprendre à gérer l'existant , l'héritage !
 - Accompagner la régénération naturelle en place...
 - Notion de propreté à dépasser !
 - Choix des stades d'intervention
 - Choix des outils d'intervention .
 - Mettre en place un renouvellement des peuplements linéaires ...
 - Renouveler des arbres surannés : comment, avec quoi ...
 - Définir une méthodologie qualitative et quantitative adaptée.



3/ Des points de convergence



- L'arbre dans l'espace rural mais sous des formes et des approches différentes,
- Des préoccupations communes sur de nombreux points face aux enjeux de l'adaptation au changement notamment autour des plants, des techniques d'implantation ou de renouvellement
- Des savoirs faire potentiellement à partager chacun avec ses spécificités



AFORCE
RMT Adaptation des forêts
au changement climatique



Merci de votre attention