

Les FOGEFOR

Apprendre à gérer sa forêt au gré des évolutions



FRANSYLVA

FORESTIERS PRIVÉS DE FRANCE



Les FOGEFOR

- Des **associations d'organismes** (syndicat, Cetef, coop, ChambAgri) **et de propriétaires stagiaires**.
- **Régionales** ou **Départementales** (Hauts-de-France, Rhône-Alpes, Languedoc-Roussillon, Aquitaine)
- Animées par les **CRPF (25)** ou **coopératives (1)** ou **syndicats (4)**
- Des **élus** pour proposer des thèmes, communiquer, recruter, témoigner, accueillir, coanimer...
- **Financement CNPF et France Bois Forêt** (+ Tps de travail, Cotisations des inscrits, Feader, Région)

- **La forêt privée :**
 - 74 % de surface forestière
 - 12 Mha

- **Les propriétaires forestiers :**
 - 1,1 M de propriétaires ont + de 1 ha
 - soit 92% forêt privée

Les formations FOGEFOR

- Un cahier des charges national :
 - des stages généralistes courts (2 à 4 j) ou longs (8 à 12 j)
 - des stages de professionnalisation courts
- Des initiatives locales
- Une subvention nationale (40% du budget)
- Les points forts pour les stagiaires :
 - le terrain > ½ durée, les travaux pratiques,
 - les formateurs, les interventions de propriétaires expérimentés et de professionnels,
 - la convivialité du groupe.
- **En moyenne, par an :**
 - 900 propriétaires formés,
 - 53 stages réalisés (½ généralistes, ½ professionnalisation),
 - 17 présents/stage.
- **Au total :**
25 000 stagiaires formés au cours de 1200 stages (depuis 1983)

Savoir à qui
s'adresser, où
se renseigner

Eviter les erreurs
irréversibles

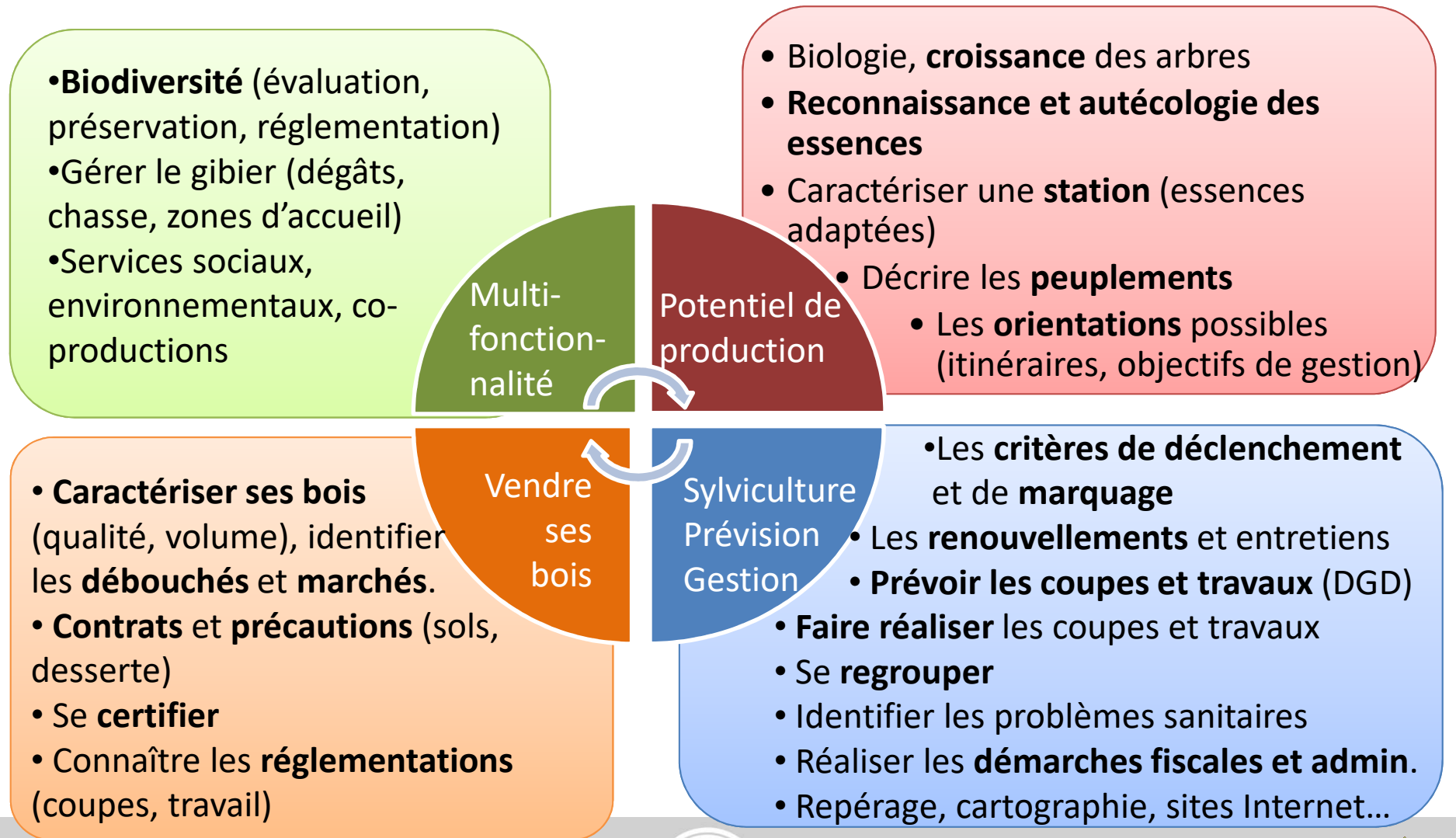
Comprendre les
professionnels

Préciser ses choix
de gestion

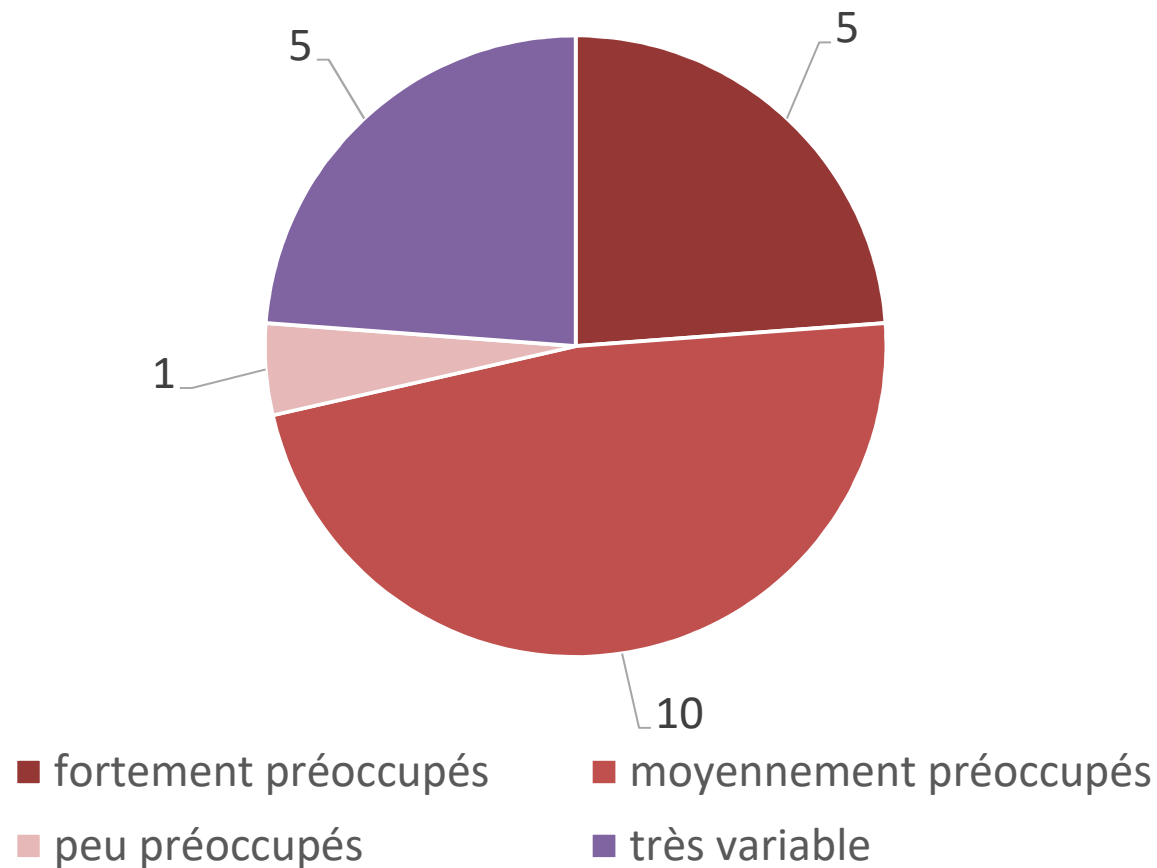
Transmettre
un patrimoine
en bon état

Préserver la
nature

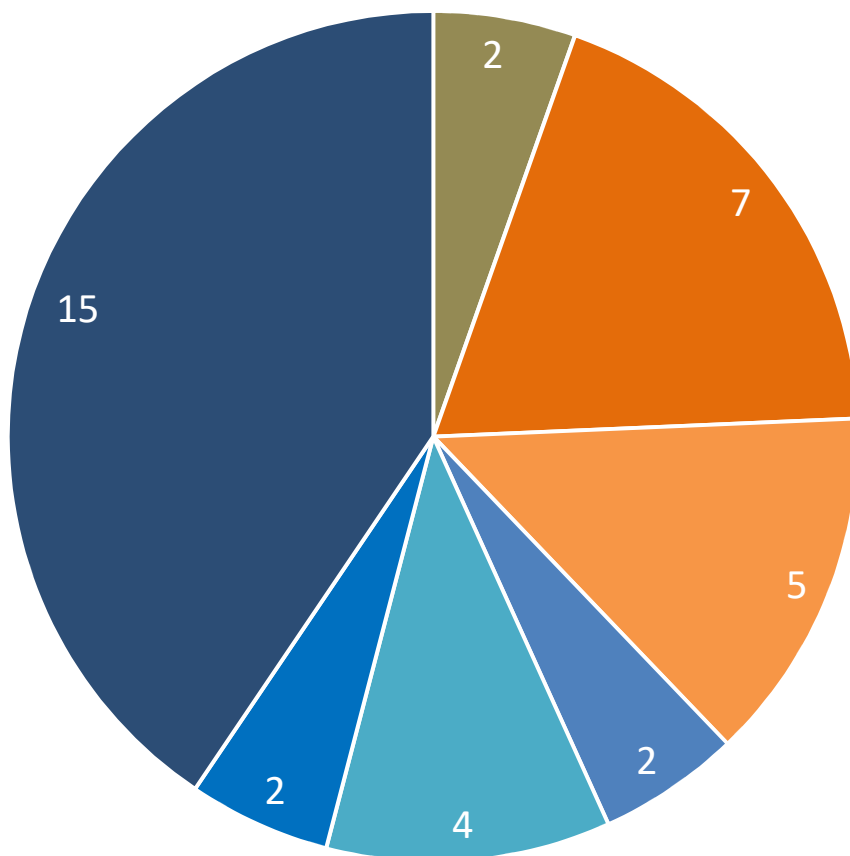
Stage de base : savoir considérer tous les facteurs



Niveau de préoccupation des propriétaires face aux changements climatiques

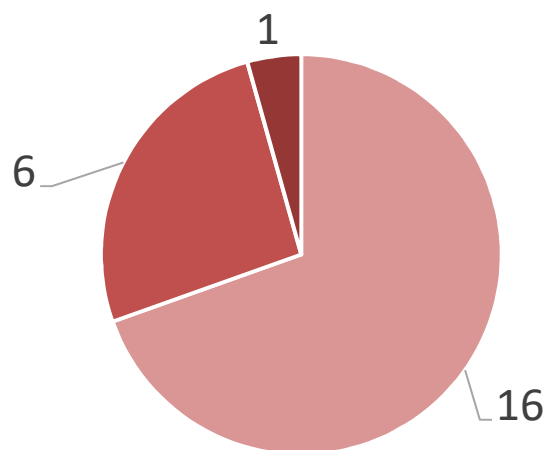


Questions les plus fréquentes des propriétaires



- Pourquoi mes arbres dépérissent-ils ?
- Quel impact effectif des divers risques attendus ?
- Adaptation et devenir de nos essences (sapin, épicéa, châtaignier...)?
- Comment anticiper ?
- Comment gérer l'existant (quelle sylviculture) ?
- Que penser des mélanges ?
- Quelles essences planter ou régénérer ?

Parti pris des formateurs



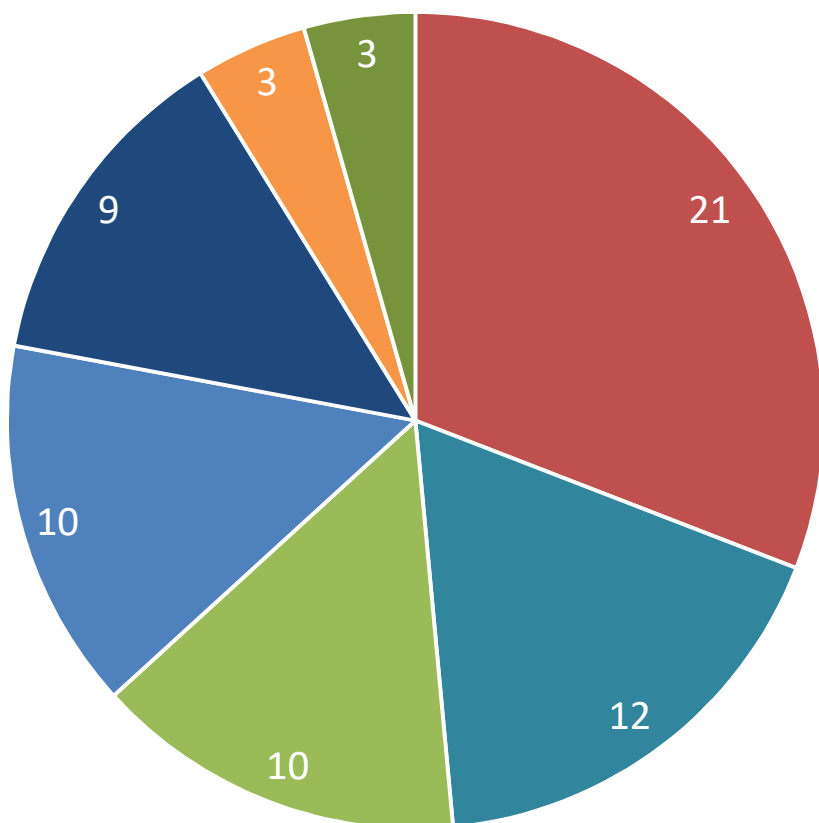
- Insister sur les fondamentaux dans les stages habituels
- Ajouter une journée dédiée au sujet
- Monter des stages spécifiques (ou pour une essence à risque)

Autres partis pris : Répondre aux questions des stagiaires ; Présenter les outils et guides

Remarques :

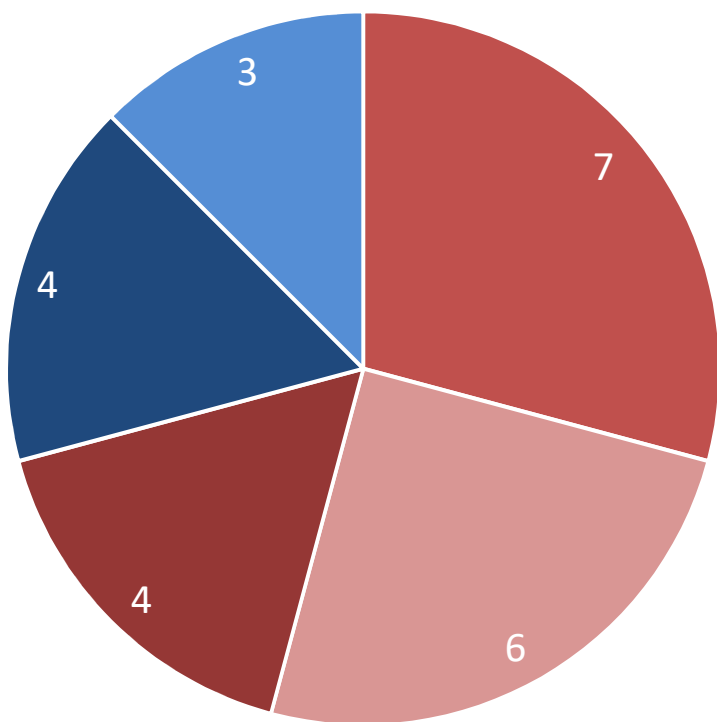
Sujet très transversal ; Sujet abordé fréquemment pour un public plus large (journée d'information, communication)

Sujets approfondis ou introduits



- Diagnostic des stations, choix des essences
- Gestion des problèmes sanitaires
- Préservation de l'écosystème (sol, risque incendie, biodiversité, pression gibier...)
- Evolutions climatiques prévues et constats actuels
- Eclaircies régulières, itinéraires plus courts
- Stratégies économiques, produits non-bois
- Rôle d'atténuation des forêts (carbone)

Outils présentés



■ Guide et catalogues de stations

■ Pas d'outil mais diagnostic de station et exigences des essences

■ Bioclimsol, Ecogeodyn, Archi, indicateurs de sensibilité

■ Diagnostic (peuplement, gestion) et IT

■ Brochure ou ppt sur Changts Clim (perspectives, recommandations)

Libres propos

- Pour les formations, il faut rester pratico-pratique. Le sujet est plus facilement abordé en réunion d'information (2)
- La reconstitution des peuplements est une bonne entrée au traitement du thème (1)
- Ne pas faire de catastrophisme qui pourrait conduire à des coupes anticipées, des découragements (1)
- Risque accru d'incendie craint par les propriétaires, pas assez pris en compte par les services régionaux (2)



Merci de votre attention !